

Instructions

ECO COTTON

Poncho avec granny squares



Niveau de difficulté :



Aiguille :



3 - 4

Qualité :

Eco Cotton (Gründl)
100 % coton (biologique)
50 g / 105 m



Taille : S/M

Fournitures :

env. 250 g de couleur 01 (sable),
env. 50 g de couleur 09 (sauge),
couleur 04 (nature pastel), couleur
03 (moka), 08 (chocolat), cou-
leur 10 (vert printanier), couleur
12 (jeans), couleur 07 (bleu clair)

Granny square :

Travailler selon l'écriture du crochet. Monter 7 mailles en l'air dans une couleur quelconque et fermer avec 1 maille chaînette jusqu'au tour. Travailler le 1^{er} tour dans la même couleur. Commencer le 1^{er} tour avec 2 mailles en l'air pour remplacer la 1^{ère} bride et terminer avec 1 maille chaînette dans la 2^{ème} maille en l'air de substitution. Tirer le fil à travers la boucle sur l'aiguille et couper, étant donné que la couleur change selon la rangée. Commencer par la nouvelle couleur sur l'angle du tour préliminaire avec 1 maille chaînette et 1 maille en l'air pour remplacer la 1^{ère} bride et terminer le tour avec 1 maille chaînette dans la maille en l'air de substitution du début du tour. Tirer de nouveau le fil à travers la boucle sur l'aiguille et couper. Crocheter 1 x le 1^{er} - 4^{ème} tour.

Échantillon :

1 Granny Square sur 4 tours = 10 cm x 10 cm

Instructions :

Travailler au crochet au total 42 granny squares dans des combinaisons de couleurs quelconques, veiller à ce que chaque couleur soit utilisée dans la même pondération. Coudre minutieusement les fils. Travailler maintenant au crochet les carrés selon l'écriture du crochet et l'esquisse de coupe dans la couleur sable. Entourer d'abord entièrement au crochet le 1^{er} carré avec des colonnes de mailles selon l'écriture du crochet. Commencer par 1 maille chaînette sur l'angle droit supérieur. A partir des carrés suivants, travailler au crochet les côtés suivants des et/ou du carré adjacent avec la demi-bride autour des colonnes de mailles opposées selon l'écriture du crochet.

Terminaison :

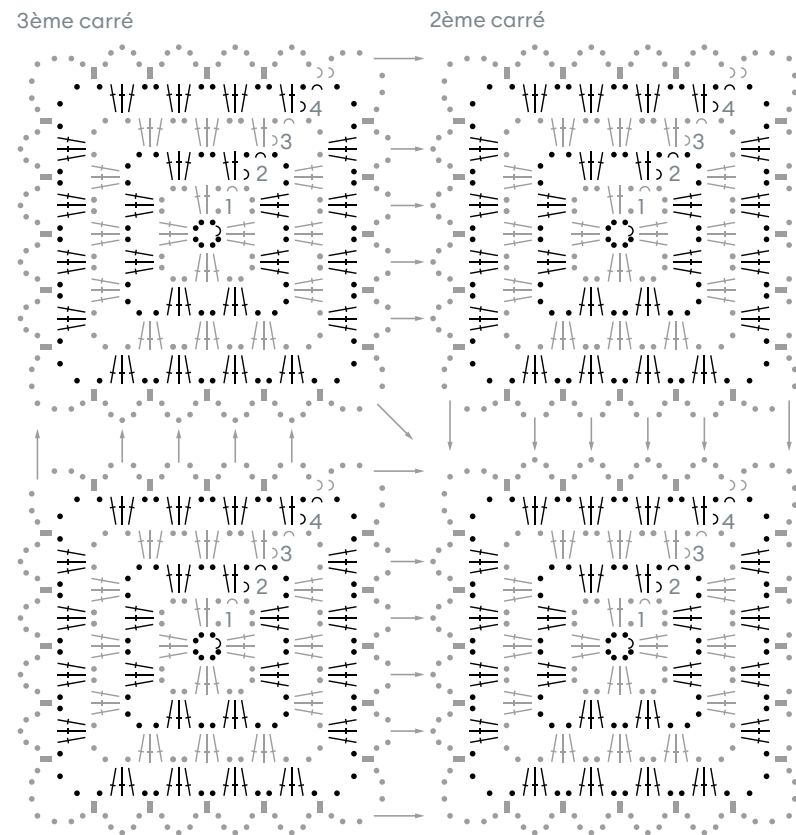
Entourer au crochet le bord de l'encolure dans la couleur sable, enrouler sur l'angle arrière (= au milieu du dos) et continuer de travailler en tours de la façon suivante :
1^{er} tour : travailler au crochet 1 maille en l'air

pour remplacer la 1ère demi-bride et 1 tour de demi-bridés. Travailler au crochet 4 demi-bridés autour de chaque colonne de mailles (= colonne de mailles composée de 5 mailles en l'air) et 2 demi-bridés autour des demi-colonnes de mailles (= les deux colonnes de mailles sur les angles des carrés) (= 160 demi-bridés). Terminer par 1 maille chaînette dans la maille en l'air de substitution du début du tour.

2^{ème} tour : 2 mailles en l'air pour remplacer la 1ère bride, transférer 2 mailles de la rangée précédente, transférer 1 bride dans les 2 mailles suivantes, * transférer 2 mailles avec 2 mailles en l'air, travailler au crochet 1 bride dans les 2 mailles suivantes, reprendre 17 x à *, c'est-à-dire travailler au crochet jusqu'à 3 mailles avant l'angle avant. Transférer ensuite 2 mailles pour 1 bride dans les 2 mailles suivantes, transférer de nouveau 2 mailles, pour 1 bride dans les 2 mailles suivantes. Poursuivre maintenant le tour conformément au modèle à partir de * et terminer par 1 bride sur l'angle arrière dans la dernière maille du tour. (Remarque : les 2 mailles en l'air se trouvant devant et derrière les deux brides sur l'angle avant et arrière sont laissées de côté afin d'obtenir une belle pointe). Fermer le tour avec 1 maille chaînette dans la 2^{ème} maille en l'air de substitution du début du tour.

3^{ème} tour : commencer par 1 maille en l'air pour remplacer la 1ère demi-bride, puis travailler au crochet la demi-bride, travailler au crochet la demi-bride dans la bride du tour préliminaire, toutefois autour de la maille en l'air du tour préliminaire. Démailler ensemble 2 demi-bridés sur l'angle avant, terminer par 1 maille chaînette sur l'angle arrière. Sur le bord inférieur dans chaque colonne de mailles, relier un paquet de franges à partir de 5 fils d'env. 32 cm de long, longueur finie des franges env. 15 cm.

Écriture du crochet:



- = 1 maille en l'air
- = 1 demi-bride
- ⊥ = 1 bride
- ⤿ = 1 maille chaînette
- ↑ = 1 maille chaînette autour de la colonne de mailles opposées du carré adjacent

Schéma:

