

# Anleitung

## MANDALA

### Schal im Ajourmuster

#### Schwierigkeitsgrad:



#### Nadelstärke:



4 - 5

#### Qualität:

Mandala (Fa. Gründl)  
40 % Baumwolle,  
30 % Polyester (Glitter),  
20 % Polyacryl,  
10 % Wolle  
150 g / 420 m



2 x

#### Größe:

Breite: ca. 29 cm,  
Länge: ca. 250 cm

#### Verbrauch:

ca. 300 g Fb. 01 (mint)

**Maschenprobe:** (glatt rechts und Ajourmuster)  
19 M x 26 R = 10 cm x 10 cm

#### Muster:

Bundmuster: (Unter- und Oberkante, Maschenzahl teilbar durch 2 + 1 M + 2 RM)

Rüchr.: 1 RM, 1 M li und 1 M re im Wechsel str.,  
enden mit 1 M li, 1 RM

Hinr.: 1 RM, 1 M re und 1 M li im Wechsel str.,  
enden mit 1 M re, 1 RM

Bundmuster über 4 M am rechten Arbeitsrand:

Hinr.: 1 M re und 1 M li im Wechsel str.

Rüchr.: die M str., wie sie erscheinen

Bundmuster über 4 M am linken Arbeitsrand:

Hinr.: 1 M li und 1 M re im Wechsel str.

Rüchr.: die M str., wie sie erscheinen

Ajourmuster: (Maschenzahl teilbar durch 15 + 6 M)

Nach Strickschrift arbeiten.

Die Zahlen rechts außen bezeichnen die Hinr.. Gezeichnet sind nur die Hinr., in den Rückr. alle M und U li str.. In der Breite mit den M vor dem Mustersatz beginnen, den Mustersatz über 15 M insgesamt 2 x str., mit den 16 M nach dem Mustersatz enden.

In der Höhe die 1. - 40. R stets wdh..

Kettrandmaschen:

Am Reihenanfang re verschr. str., am Reihenden abh., dabei den Faden vor die RM legen

#### Anleitung:

59 M plus 2 RM anschlagen. Mit einer Rückr. beginnen und 1 cm (= 3 R) im Bundmuster str.. Dann in folgender Mascheneinteilung weiterarbeiten: 1 RM, 4 M Bundmuster rechter Arbeitsrand, 51 M Ajourmuster (= mit den 5 M vor dem Mustersatz beginnen, den Mustersatz über 15 M 2 x str., mit den 16 M nach dem Mustersatz enden), 4 M Bundmuster linker Arbeitsrand, 1 RM. Die beiden Knäuel bis auf einen kleinen Rest verstricken, dabei mit einer 20. oder 40. Musterreihe enden. Noch 3 R im Bundmuster str., dann die M gerade abk., dabei die M mustergemäß str..

### Fertigstellung:

Das Tuch auf die angegebenen Maße spannen, anfeuchten und trocknen lassen.

### Abkürzungen:

Fb. = Farbe(n)

R = Reihe(n)

Hinr. = Hinreihe(n)

Rückr. = Rückreihe(n)

M = Masche(n)

RM = Randmasche(n)

str. = stricken

zus. str. = zusammen stricken

li = links

re = rechts

abk. = abketten

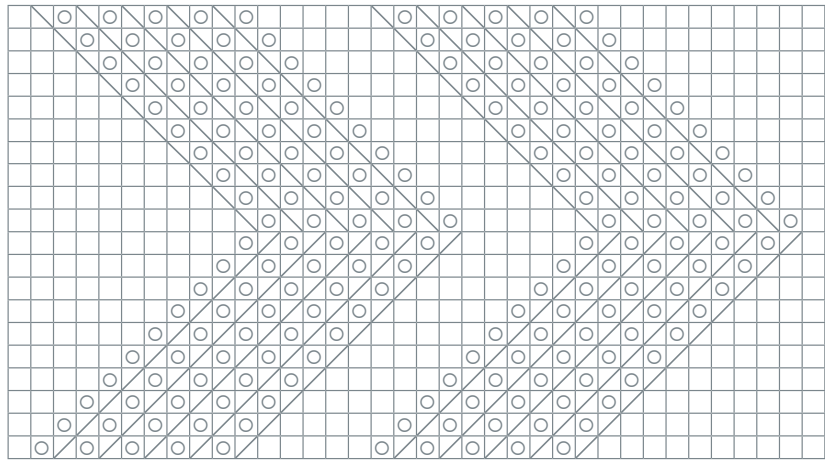
wdh. = wiederholen

U = Umschlag (Umschläge)

abh. = abheben

verschr. = verschränkt

### Strickschrift:



39  
37  
35  
33  
31  
29  
27  
25  
23  
21  
19  
17  
15  
13  
11  
9  
7  
5  
3  
1

┌───────────┴───────────┐  
15 M Mustersatz

- = 1 M re
- = 1 U
- = 2 M re zus. str.
- = 1 Überzug (= 1 M wie zum re str. abh., die folgende M re str., dann die abgehobene M darüber ziehen)

