

# Instructions

## COTTON QUICK UNI

### Pull d'été avec losanges et noppes

#### Niveau de difficulté :



#### Aiguille :



n° 2 ½ à 3 ½ n° 2 ½ à 3 ½,

#### Qualité :

Cotton Quick uni (fil Gründl)  
100 % coton  
(mercerisé, gazé, peigné)  
50 g / 125 m



12 (13) x

#### Tailles :

36/38 (40/42)

#### Quantité nécessaire :

environ 600 (650) g col. 124  
(moutarde)

#### Points :

Côtes 1/1 torses : (nombre de mailles impair plus 2 m. lis.)

*Rgs env.* : 1 m. lis., alterner 1 m. end. et 1 m. env. torses, term. par 1 m. end. et 1 m. lis.

*Rgs end.* : 1 m. lis., alterner 1 m. env. et 1 m. end. torses, term. par 1 m. env. et 1 m. lis.

#### Jersey endroit :

*Rgs end.* : tric. en m. end., *rgs env.* : tric. en m. env.

Point 1 = bande ajourée en jersey envers (nombre de mailles impair plus 2 m. lis.) :

*1e rg (= rg end.)* : entre les m. lis., tric. en m. env.

*2e rg (= rg env.)* : entre les m. lis., tric. en m. end.

*3e rg* : 1 m. lis., tric. ens. à l'end. ttes les m. 2 par 2, term. par 1 m. end. et 1 m. lis.

*4e rg* : 1 m. lis., alterner 1 m. end. et 1 jeté, term. par 1 m. end. et 1 m. lis.

*5e rg* : entre les m. lis., tric. ttes les m. et les jetés à l'env.

*6e rg* : entre les m. lis., tric. en m. end.

*7e rg* : entre les m. lis., tric. en m. end.

*8e rg* : entre les m. lis., tric. en m. env.

Rép. 1x ces 8 rgs.

Point 2 = bande avec noppes (nombre de mailles multiple de 6 plus 5 m. plus 2 m. lis.) :

*1e rg (= rg end.)* : 1 m. lis., 5 m. end. (10 m. end.

pour la plus grande taille),

\* 1 noppe (= avec le crochet,

dans la m. suivante, crocheter

2 m. en l'air et 3 B en écoulant

ens. ces 3 B et la 2e m. en l'air,

puis glis. la m. obtenue sur

l'aiguille droite), 5 m. end., rép.

à partir de \*, term. par 1 noppe,

5 m. end. (10 m. end. pour la plus

grande taille), 1 m. lis.

*2e rg (= rg env.)* : entre les m. lis., tric. en m. env.

*3e rg* : entre les m. lis., tric. en m. end.

*4e rg* : entre les m. lis., tric. en m. env.

*5e rg* : 1 m. lis., 2 m. end. (7 m. end. pour la plus grande taille), \* 1 noppe, 5 m. end., rép. à partir de \*, term. par 1 noppe, 2 m. end.

(7 m. end. pour la plus grande taille), 1 m. lis.

6e rg : entre les m. lis., tric. en m. env.

7e rg : entre les m. lis., tric. en m. end.

8e rg : entre les m. lis., tric. en m. env.

Tric. 1x les rgs 1 à 8.

**Point 3 = point de losanges (nombre de mailles multiple de 24 plus 2 m. plus 2 m. lis.) :**

Suivre la grille. Seuls les rgs end. sont représentés, les chiffres situés à droite de la grille indiquent les rgs end. Aux rgs env., tric. ttes les m. et les jetés à l'end. Commencer par 1 m. lis. puis les m. précédant la série de m. à rép., rép. cette série, term. par les m. situées après cette série et 1 m. lis. Rép. 1x les rgs 1 à 50.

**Point 4 = jersey endroit avec rayures ajourées (nombre de mailles pair 2 plus 1 m. plus 2 m. lis.) :**

1e rg (= rg. end.) : entre les m. lis., tric. en m. end.

2e rg (= rg env.) : entre les m. lis., tric. en m. env.

3e rg : entre les m. lis., tric. en m. end.

4e rg : 1 m. lis., tric. ens. ttes les m. 2 par 2, term. par 1 m. end., 1 m. lis.

5e rg : 1 m. lis., alterner 1 m. end. et 1 jeté, term. par 1 m. end., 1 m. lis.

6e rg : entre les m. lis., tric. en m. env.

7e rg : entre les m. lis., tric. en m. end.

8e rg : entre les m. lis., tric. en m. env.

Rép. ces 8 rgs.

**Lisière perlée :**

En début de rg, glis. 1 m. en la prenant à l'end., en fin de rg, tric. 1 m. end.

**Échantillons :**

**Point 4 = jersey end. avec rayures ajourées :**

24 m. x 35 rgs = 10 cm x 10 cm

**Point 3 = pt de losanges :**

24 m. x 39 rgs = 10 cm x 10 cm

(1 losange sur 24 m. et 50 rgs : 10 cm de large et 13 cm de hauteur)

**Instructions :**

**Dos :** (les indications spécifiques pour la plus grande taille figurent entre parenthèses)

Monter 125 (135) m. et 2 m. lis., commencer par 1 rg sur l'env. et tric. 2 cm (= 7 rgs) en côtes 1/1 torsées. Tric. ensuite 22 cm dans la répartition de points suivante : 1 x point 1 sur 8 rgs, 1 x point 2 sur 8 rgs, 1 x point 3 sur 50 rgs (dans la répartition de mailles suivante : 1 m. lis., 2 (7) m. en pt mousse, 122 m. en point 3, 1 (6) m. en pt mousse, 1 m. lis.), 2 rgs en jersey end., 1 x point 2 sur 8 rgs, 1 x point 1 sur 8 rgs. Tric. ensuite en point 4.

À 34 (36,5) cm (= 120 (128) rgs) de hauteur du

point 4, pour la bordure, tric. encore 2 cm (= 8 rgs) en côtes 1/1 torsées puis rab. ttes les m. en une fois en les tric. comme elles se présentent.

**Devant :**

Tric. comme pour le dos.

**Manches :**

Monter 45 (51) m. et 2 m. lis. Commencer par un rg sur l'env. et tric. 5 cm (= 19 rgs) en côtes 1/1 torsées. Tric. ensuite la manche en point 4 en répartissant au 1e rg 22 (24) augm. (= après la m. lis., tric. 22 (24) x [2 m. end. puis augm. 1 m. en tric. en m. end. torse le fil entre 2 m.] (= 69 (77) m.). Pour les augm. latérales, au 7e rg du point 4, de chaque côté, augm. 1 m.

(= en début de rg après la m. lis. et en fin de rg avant la m. lis., tric. en m. end. torse le fil entre 2 m.) (= 71 (79) m.). Rép. ces augmentations encore 7 x ts les 6 rgs et 8 x ts les 8 rgs (= 101 (109) m.). Tric. les m. ajoutées dans le pt. À 34 (36,5) cm (= 120 (128) rgs) de hauteur du point 4 rab. ttes les m. en une fois. Tric. une 2e manche identique.

**Finitions :**

Fermer la couture d'épaule de chaque côté sur 12 (13) cm. Monter les manches puis fermer la couture des côtés et des manches.

**Abréviations :**

augm. = augmentation(s)

B = bride(s)

col. = coloris

cont. = continuer

end. = endroit

ens. = ensemble

env. = envers

glis. = glisser

m. = maille(s)

m. lis. = maille(s) lisière

pt = point

rab. = rabattre

rép. = répéter

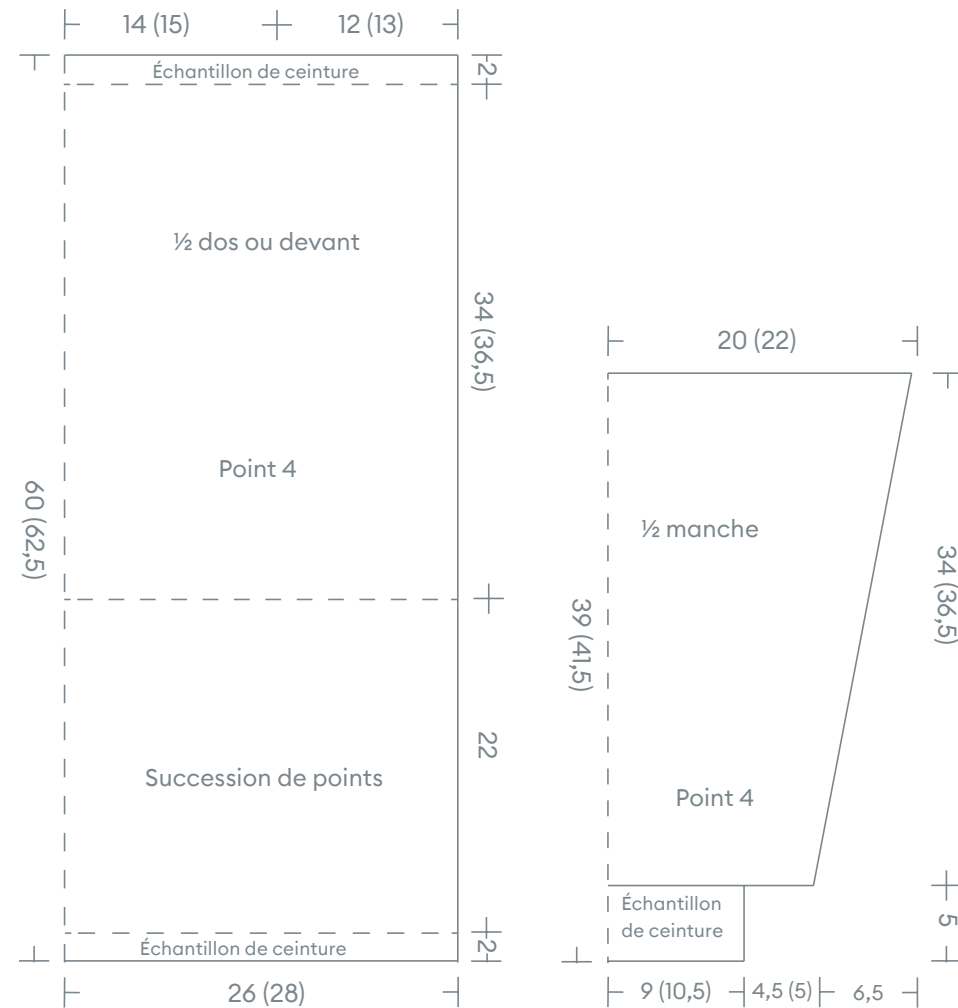
rg(s) = rang(s)

term. = terminer

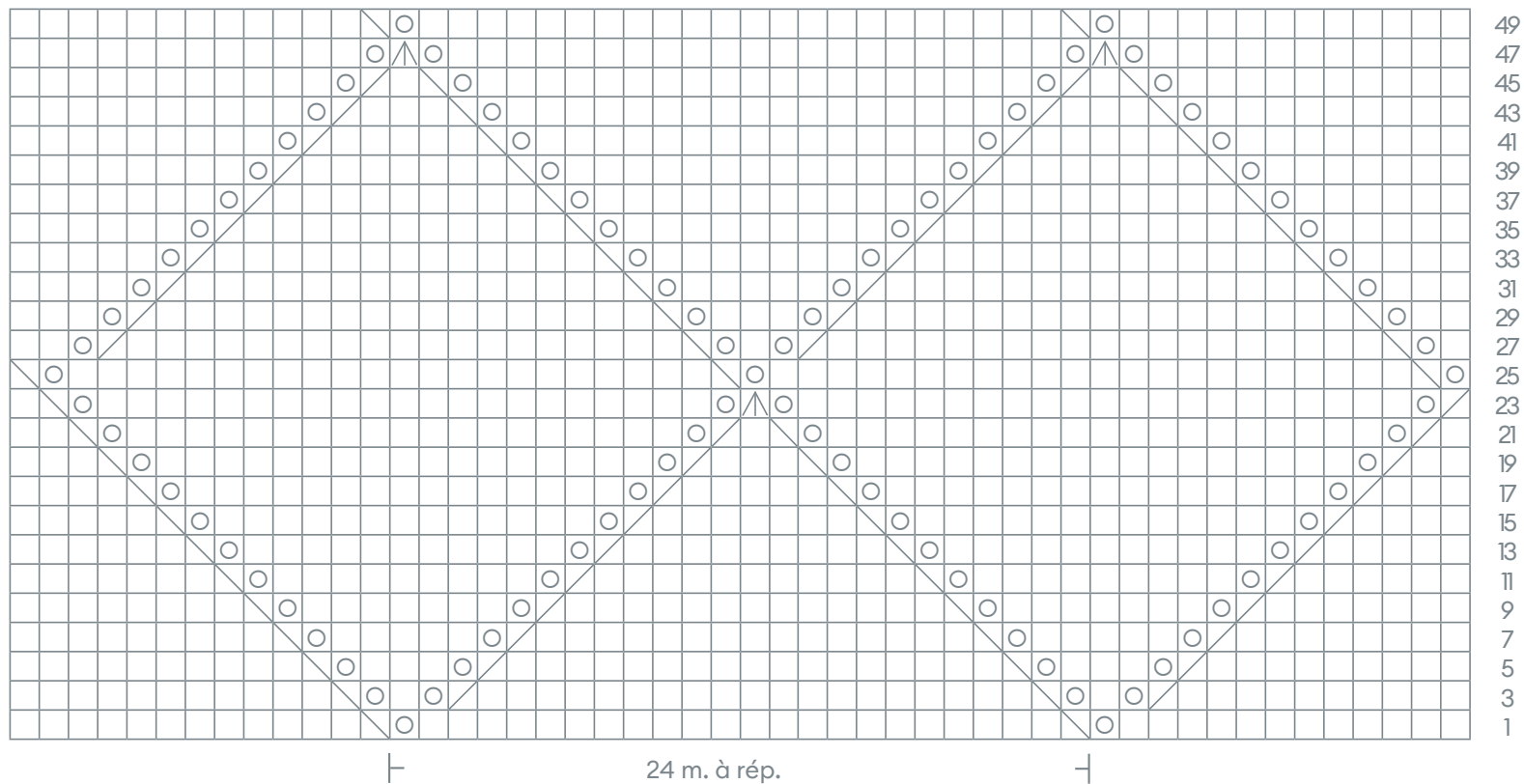
tric. = tricoter

ts/ttes = tous/toutes

**Patron (en cm) :**



## Grille du point 3 : (point de losanges)



□ = 1 m. end.

◻ = 2 m. ens. à l'end.

○ = 1 jeté

◻ = 1 surjet simple end. (glis. 1 m. en la prenant à l'end., tric. 1 m. end. puis passer la m. glis. par-dessus la m. tric.)

▲ = 1 surjet double end. (glis. 1 m. en la prenant à l'end., tric. 2 m. ens. à l'end. puis passer la m. glis. par-dessus les 2 m. tric. ens.)