

Instructions

SECOND LIFE

Housse de coussin à motif léopard



Niveau de difficulté :



Aiguille :



n° 3 ½ à 4 ½

Qualité :

Second Life (fil Gründl)
86 % polyester (recyclé), 14 %
acrylique
100 g / 260 m



1x 1x 1x 1x 1x

Dimensions :

La housse s'adapte à un coussin
de taille 45 cm x 45 cm ;
conseil : pour des coussins plus
grands ou plus petits, tricotez
plus ou moins de mailles et de
rangs en conséquence.

Quantités nécessaires :

Col. 13 (pétrole), col. 01 (blanc),
col. 15 (noir), col. 05 (orange) et
col. 04 (ambre), environ 100 g de
chaque

Points :

Jersey endroit en rond :

Tric. en m. end.

Point zigzag :

Jersey endroit en rond en tric. le jacquard 1 en
suivant la technique du tricot norvégien, pour
cela, faire suivre simplement le fil sur l'envers du
tricot. Les chiffres à droite indiquent les t. Sur
un t., tric. 46x la série de 4 m. à rép. Pour plus de
clarté 2 motifs sont représentés. Tric. 1x les t.1 à
8.

Point léopard :

Jersey endroit en rond en tric. le jacquard 2 en
suivant la technique du tricot norvégien. Sur un
t., tric. 8x la série de 23 m. à rép. Tric. 1x les t. 1 à
20.

Succession des coloris :

10 cm (= 30 t.) en col. pétrole, 3 cm (= 8 t.) en pt
de zigzag, 16 cm (= 48 t.) en col. orange, 7 cm
(= 20 t.) en pt de léopard, 7 cm (= 20 t.) en col.
ambre

Échantillon : (jersey endroit)

22 m. x 30 t. = 10 cm x 10 cm

Instructions :

La housse de coussin est commencée en bas et
tricotée en rond d'un seul tenant. La taille de la
housse de coussin finie est d'environ 42,5 cm x
42,5 cm de sorte qu'elle s'adapte parfaitement
au coussin à insérer par la suite.

Monter 184 m. en col. pétrole et tric. 43 cm en
jersey end. en rond dans les col. et pts indiqués.
Rab. ttes les m.

Finitions :

Les coutures sont fermées en pt de matelas
comme suit : placer côte à côte les 2 bords à
assembler, endroit sur le dessus et piquer l'ai-
guille à laine alternativement de chaque côté
au-dessous et en dessous du rg de montage ou
du rg de m. rabattues. Après quelques cm, tirer
le fil pour fermer la couture. Les bords se retrou-
vent ainsi sur l'envers et on obtient une couture

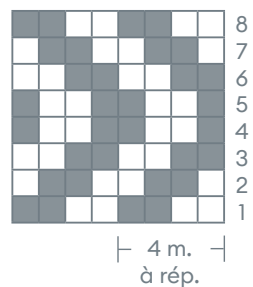
propre, presque invisible. Veillez cependant à ce que la couture reste élastique.
 Fermer d'abord la couture supérieure de la housse, insérer le coussin puis fermer la dernière couture ou y coudre une fermeture éclair.

Abréviations :

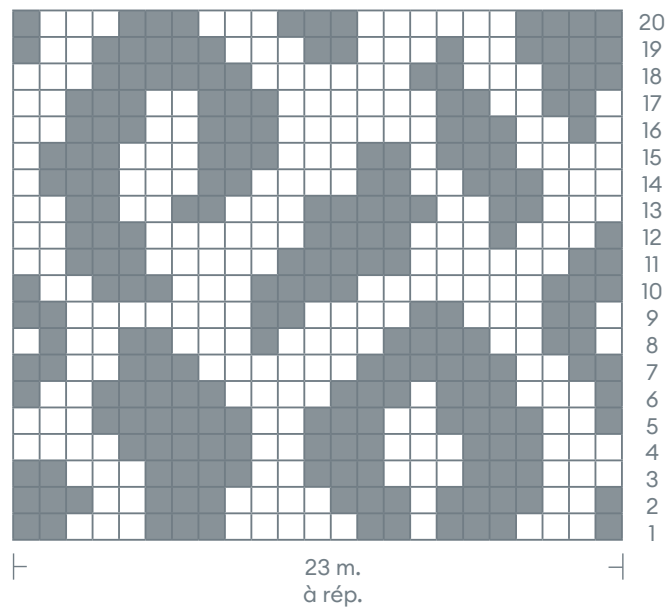
- col. = coloris
- end. = endroit
- m. = maille(s)
- pt = point
- rab. = rabattre
- rép. = répéter
- t. = tour(s)
- tric. = tricoter

Jacquard :

Jacquard 1:



Jacquard 2:



- =1 m. en jersey end. en col. noir
- =1 m. en jersey end. en col. blanc