

# Instructions

## ECOLANA

### Pull oversize de style norvégien

#### Niveau de difficulté :



#### Aiguille :



n° 4 à 5  
côtes 1/1



5 à 6  
jersey endroit



n° 4 à 5  
col montant

#### Qualité :

Ecolana (fil Gründl)  
100 % laine vierge (certifiée  
issue d'élevage bio)  
50 g / 100 m



12 (13) x



5 x

Tailles : 36/38 (40/42)

#### Quantité nécessaire :

environ 600 (650) g col. 01 (blanc  
chiné) et environ 250 g (pour les 2  
tailles) col. 15 (gris ardoise chiné)

#### Échantillons :

Jersey endroit uni : (aiguilles n° 5 à 6) 18 m. x 24  
rgs = 10 cm x 10 cm

Jersey endroit en jacquard : (aiguilles n° 5 à 6) 18  
m. x 20 rgs = 10 cm x 10 cm (du fait que le fil non  
utilisé suit simplement sur l'envers du travail, les  
mailles sont un peu plus hautes)

Côtes 1/1 : (mesuré légèrement étiré, aiguilles n°  
4 à 5) 20 m. x 25 rgs = 10 cm x 10 cm

#### Points :

##### Jersey endroit :

*Rgs end.* : entre les m. lis., tric. en m. end.

*Rgs env.* : entre les m. lis., tric. en m. env.

Côtes 1/1 en rgs : (nombre de mailles impair)

*Rgs env.* : 1 m. lis., alterner 1 m. end. et 1 m. env.,  
term. par 1 m. end., 1 m. lis.

*Rgs end.* : entre les m. lis., tric. les m. comme  
elles se présentent.

Côtes 1/1 en rgs : (nombre de mailles pair)

*Rgs end. et env.* : entre les m. lis., alterner 1 m.  
end. et 1 m. env.

Côtes 1/1 en rond : (nombre de mailles pair)

Alterner 1 m. end. et 1 m. env.

##### Lisière chaînette :

En début de rg, tric. 1 m. end. torse, en fin de rg,  
glis. 1 m., fil devant la m. lis.

##### Jacquard 1, 2 et 3 :

En suivant la technique du tricot norvégien,  
tric. en jersey endroit en suivant le jacquard 1,  
2 ou 3, pour cela, faire suivre simplement le fil  
non utilisé sur l'envers du travail. Les chiffres  
à droite de la grille indiquent les rgs end., les  
chiffres à gauche de cette grille, les rgs env.  
Commencer par 1 m. lis. puis rép. la série de  
m. indiquée, term. par 1 m. lis. ou selon le cas,  
par les m. suivant la série de m. à rép. et 1 m.  
lis. (pour les manches, suivant le nombre de m.,  
term. comme cela vient d'être indiqué ou tric.  
les m. ajoutées dans le pt). Pour plus de clarté  
les grilles représentent 2 motifs.

**Succession des couleurs et des jacquards :** (les indications spécifiques pour la plus grande taille figurent entre parenthèses)

**Devant et dos :**

4,5 cm (= 11 rgs) en côtes 1/1 en col. gris ardoise chiné, 4 cm (= 8 rgs) en jacquard 1, 34 (35) cm (= 82 (84) rgs) en jersey end. en col. blanc chiné, 15 cm (= 28 rgs) en jacquard 2, le reste en jersey end. en col. blanc chiné.

**Manches :**

4,5 cm (= 11 rgs) en côtes 1/1 en col. gris ardoise chiné, 4 cm (= 8 rgs) en jacquard 1, 4,5 cm (= 10 rgs) en jacquard 3, 32 (34) cm (= 76 (82) rgs) en jersey end. en col. blanc chiné, 4,5 cm (= 10 rgs) en jacquard 3.

**Instructions :** (les indications spécifiques pour la plus grande taille figurent entre parenthèses)

**Dos :**

En col. gris ardoise chiné et avec les aiguilles n° 4 à 5, monter 105 (113) m. plus 2 m. lis., commencer par un rg sur l'env. et tric. en suivant la succession des couleurs et des points en utilisant l'aiguille n° 5 à 6 à partir du début du jacquard 1. À 65 (67,5) cm (= 147 (153) rgs) de hauteur totale former les épaules en rab. de chaque côté ts les 2 rgs 3 (0) x 6 m. et 2 (5) x 7 m. Mettre en attente les 43 (45) m. restantes pour l'encolure.

**Devant :**

Tric. comme pour le dos, toutefois, pour l'encolure, à 63,5 (66) cm (= 143 (149) rgs) de hauteur totale, mettre en attente les 19 (21) m. centrales et term. chaque côté séparément. Pour l'arrondi, côté encolure, rab. encore ts les 2 rgs 1 x 5, 1 x 3, 1 x 2 et 2 x 1 m. Term. l'autre côté de la même manière mais en vis-à-vis.

**Manches :**

En col. gris ardoise chiné et avec l'aiguille n° 4 à 5, monter 40 (44) m. plus 2 m. lis., commencer par un rg sur l'env. et tric. en suivant la succession des couleurs et des points en utilisant l'aiguille n° 5 à 6 à partir du début du jacquard 1. Pour les augm. latérales, de chaque côté, au 3e rg de jersey end. puis encore 12 (13) x ts les 4 rgs et 8 x ts les 6 rgs, augm. 1 m. (= en début de rg après la m. lis. et en fin de rg avant la m. lis, tric. en m. end. torse le fil entre 2 m.) (= 84 (90) m). À 49,5 (51,5) cm (= 115 (121) rgs) de hauteur totale, au rg end. suivant, rab. souplement ttes les m. en les tric. à l'end. Tric. une 2e manche identique.

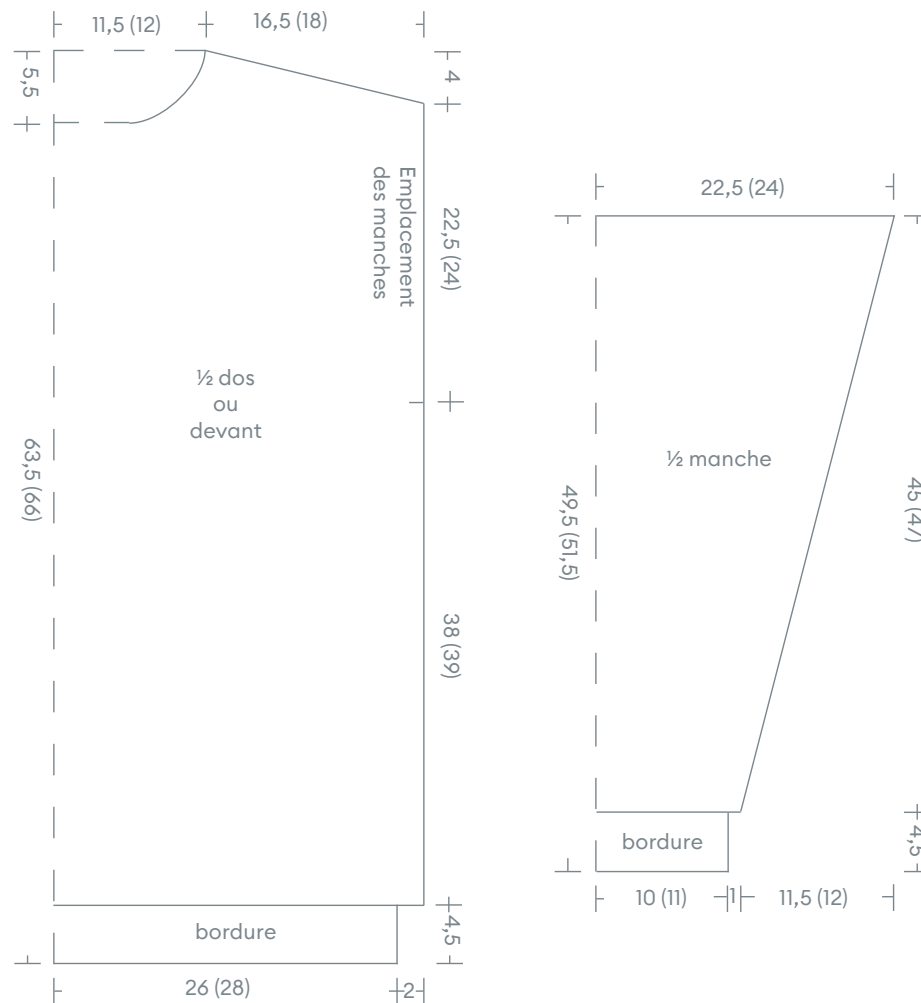
**Finitions :**

Faire ttes les coutures en pt de matelas. Pour cela, placer les deux bords à assembler endroit sur le dessus et piquer une aiguille à laine alternativement à droite et à gauche sous le fil entre deux mailles à côté de la m. lis., et pour la couture des épaules, piquer l'aiguille à laine sous les rgs de m. rabattues ; après quelques cm, tirer le fil pour fermer la couture. Les m. lis. et une demi-maille à côté tout comme les rgs de m. rabattues se retrouvent sur l'envers du travail et l'on obtient une couture nette pratiquement invisible. Veiller cependant à ce que cette couture reste l'élastique. Fermer la couture des épaules. Monter les manches et fermer la couture des côtés et des manches. En col. blanc chiné, avec le jeu d'aiguilles, tric. les m. en attente du dos et du devant et rel. à chaque fois 15 m. entre les m. en attente (=92 (96) m. en tout pour l'encolure) puis tric. 4 cm (= 10 t.) en jersey end. en alternant 1 m. en col. gris ardoise chiné et 1 m. en col. blanc chiné. Tric. encore 3 t. en côtes 1/1 en rond en col. gris ardoise chiné puis rab. ttes les m. en les tric. comme elles se présentent. Étendre le pull aux dimensions indiquées, l'humidifier et laisser sécher.

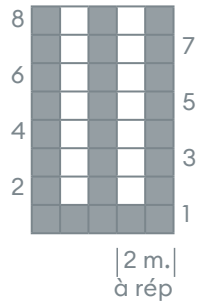
**Abréviations :**

- augm. = augmenter/augmentation(s)
- col. = coloris
- end. = endroit
- env. = envers
- glis. = glisser
- m. = maille(s)
- m. lis. = maille(s) lisière
- pt = point
- rab. = rabattre
- rép. = répéter
- rg(s) = rang(s)
- t. = tour(s)
- term. = terminer
- tric. = tricoter
- ts/ttes = tous/toutes

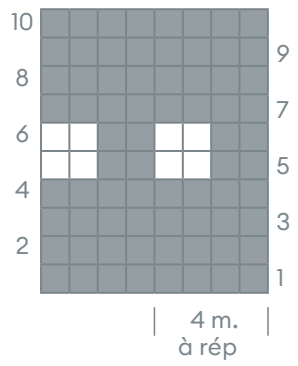
**Patron (en cm):**



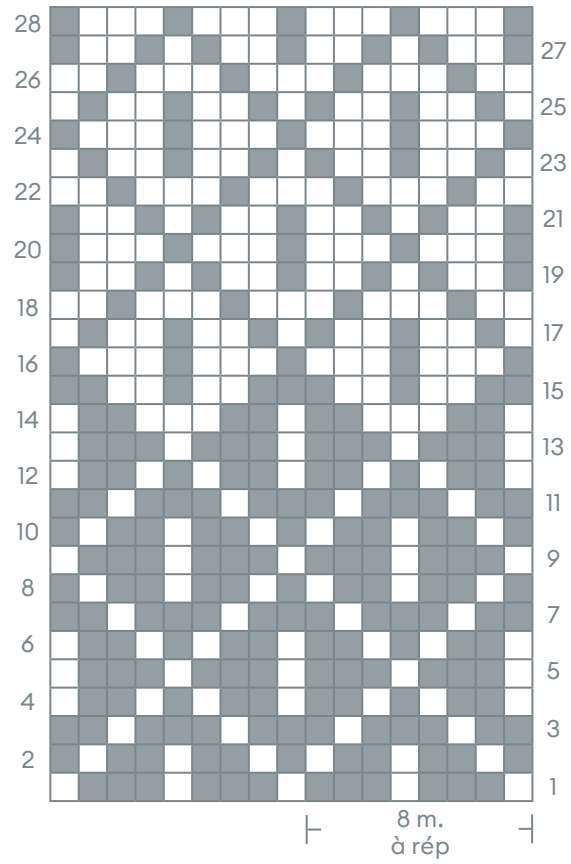
**Jacquard 1:**



**Jacquard 3:**



**Jacquard 2:**



□ = 1 m. en jersey end. en blanc chiné

■ = 1 m. en jersey end. en gris ardoise chiné