

Instructions

LIVING

Couverture en point ajouré



Niveau de difficulté :



Aiguille :

1 - 2 x



n° 7 à 8

Qualité :

Living (fil Gründl)
80 % acrylique,
20 % polyamide
100 g / 110 m



16 x

Dimensions :

environ 115 cm x 168 cm

Quantité nécessaire :

environ 1600 g col. 03 (lilas)

Points : (suivre la grille)

Côtes 2/1 : (nombre de mailles multiple 3 + 2 m. + 4 m. lis.)

Rgs env. : alterner 2 m. end., 1 m. env., term. par 2 m. end.

Rgs end. : tric. les m. comme elles se présentent.

Lisière double :

Rgs end. : en début et en fin de rg, tric. 2 m. end.

Rgs env. : en début et en fin de rg, glis. 2 m. en les prenant à l'env. fil devant le travail

Jersey env. :

Rgs end. : tric. en m. env., rgs env. : tric. en m. end.

Point ajouré : (nombre de mailles multiple de 6 plus 7 m.)

Suivre la grille. Seuls les rgs end. sont représentés, aux rgs env., tric. ttes les m. et les jetés à l'env.

Rép. les rgs 1 à 8.

Échantillon : (point ajouré)

13 m. x 21 rgs = 10 cm x 10 cm

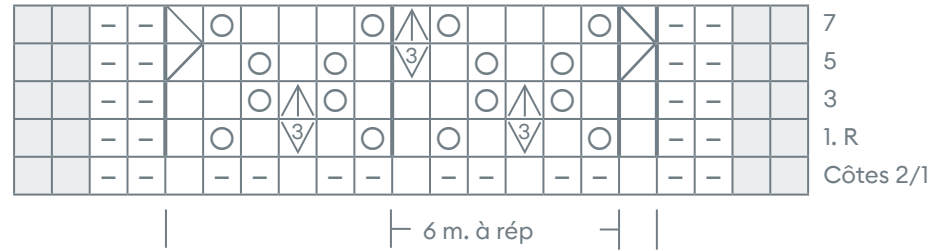
Instructions : (suivre la grille)

Monter 149 m. plus 4 m. lis. et tric. en côtes 2/1 avec lisière double en commençant par un rg sur l'env. À 8 cm (= 15 rgs) de hauteur, cont. en pt ajouré comme suit : (= rg end.) lis. double, 2 m. en jersey env., 145 m. en pt ajouré en commençant par la m. située avant la série de m. à rép., tric. 23 x cette série de 6 m. puis term. par les 6 m. suivant cette série et tric. 2 m. en jersey env., m. lis. double. À environ 160 cm de hauteur totale, term. par un 4e ou 8e rg du pt et au rg end. suivant tric. à nouveau 8 cm (= 14 rgs) en côtes 2/1. Rab ttes les m. en les tric. en côtes 2/1.

Abréviations :

col. = coloris
 end. = endroit
 ens. = ensemble
 env. = envers
 cont. = continuer
 glis. = glisser
 m = maille(s)
 m. lis. =maille(s) lisière
 rab. = rabattre
 rgs = rang(s)
 tric. = tricoter
 rép. = répéter
 ts/ttes. = tous/toutes

Grille



 = 1 surjet double end. (= glis. 1 m. en la prenant à l'end., tric. 2 m. ens. à l'end. puis passer la m. glis. par-dessus les 2 m. tric. ens.)


 = 3 m. ens. à l'env.

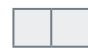
 = 2 m. ens. à l'env

 = 1 surjet simple end. (= glis. 1 m. en la prenant à l'end., tric. 1 m. end. puis passer la m. glis. par-dessus la m. tric.)

 = 1 jeté

 = 1 m. end.

 = 1 m. env.

 = lis. double