

# Anleitung

## BIG COLOUR TWIST

### Cardigan mit großen Taschen

#### Schwierigkeitsgrad:



#### Nadelstärke:



6-7



5-6

#### Qualität:

Big Colour Twist (Gründl)  
100 % Polyacryl  
200 g / 312 m



4 (5) x

#### Größe:

S – M (M – L)

#### Verbrauch:

ca. 800 (1000) g  
Fb. 04 (blau-rot-multicolour)

#### Muster:

glatt rechts: *Hinr.:* re M str., *Rückr.:* li M str.

kraus rechts: *Hin- und Rückr.:* re M str.

tiefergestochene M:

4 oder 6 R tiefer unter der zu strickenden M einstechen, den Faden durchholen, nach oben ziehen und auf die linke Nadel legen. Die tiefergestochene M mit der M auf der Nadel re verschr. zus. str.

Musterfolge: (siehe Strickschrift)

\* 6 R kraus rechts, 4 R glatt rechts, dabei in der 1. R (= Hinr.) jede 4. M als tiefergestochene M (= 6 R tiefer) arbeiten, 4 R kraus rechts, 4 R glatt rechts, dabei in der 1. R die 2. M, dann jede 4. M als tiefergestochene M (= 4 R tiefer) arbeiten, ab \* (= 18 R) stets wdh.

Kettrandmaschen: am Reihenanfang re str., am Reiheneende li abh., den Faden vor die RM legen

#### Maschenprobe:

(glatt rechts) 13 M x 20 R = 10 cm x 10 cm  
(Musterfolge) 13 M x 18 R = 10 cm x 8 cm

**Anleitung:** (abweichende Angaben für die größere Größe stehen in Klammern)

Rücken- und Vorderteile werden bis zu den Armausschnitten in einem Stück gestrickt.

133 (157) M plus 2 RM anschlagen und 7 R kraus rechts und 4 R glatt rechts str., beginnen mit einer Rückr.. Anschließend in der Musterfolge weiterarbeiten. In einer Gesamthöhe von 51 (54) cm (= 115 (121) R) das Strickstück in Rücken- und Vorderteile aufteilen wie folgt: (= Hinr.)

rechtes Vorderteil: 1 RM, 32 (38) M mustergemäß str., 1 RM, Rückenteil: 1 RM, 65 (77) M mustergemäß str., 1 RM, linkes Vorderteil: 1 RM, 32 (38) M mustergemäß str., 1 RM.

Nun zunächst das Rückenteil mustergemäß weiter gerade hoch str.. In 70 (75) cm (= 157 (169) R) Gesamthöhe für die Schulterschrägungen beids.

1 x 5 (6) M und i. j. 2. R noch 3 x 5 (6) M abk.. In der folgenden Hinr. die restlichen 27 (31) M abk..

linkes Vorderteil: 32 (38) M plus 2 RM mustergemäß weiter str.. In 70 (75) cm (= 157 (169) R)

Gesamthöhe für den Halsausschnitt am linken Arbeitsrand 8 (10) M und in j. 2. R noch 3 × 2 M abk.. Gleichzeitig die Schulterschrägung wie beim Rückenteil arbeiten.

rechtes Vorderteil: Gegengleich zum linken Vorderteil str..

Ärmel: 29 (37) M plus 2 RM anschlagen und 7 R kraus rechts und 4 R glatt rechts str., beginnen mit einer Rückr.. Dann in der Musterfolge weiterarbeiten. In 16 cm (= 37 R) Höhe für die Ärmelschrägung beids. 1 M zun. (= am Reihenanfang nach und am Reihenende vor der RM 1 M re verschr. aus dem Quersfaden heraus str.). Die Zunahmen i. j. 8. R noch 9 × (i. j. 10. R noch 8 ×) wdh. (= 51 (57) M). Weiter gerade hoch str. und in einer Gesamthöhe von 50 (56) cm (= 113 (125) R) in der folgenden Hinr. die M gerade abk., dabei re M str.. Einen 2. Ärmel genauso str..

Taschen: (2 × str.)

23 (27) M und 2 RM anschlagen und 1 Rückr. li M str.. Danach in der Musterfolge weiter str. beginnen mit 6 R kraus rechts. In 19 cm (= 43 R) Höhe alle M abk., dabei re M str.. Die Abkettkante mit 1 R fM behäkeln. Die Taschen mittig so auf die Vorderteile nähen, dass die Musterfolge in Breite und Höhe übereinstimmt.

Fertigstellung:

Für alle Nähte den Matratzenstich verwenden. Die Schulternähte schließen, die Ärmel ansetzen, dann die Ärmelnähte schließen.

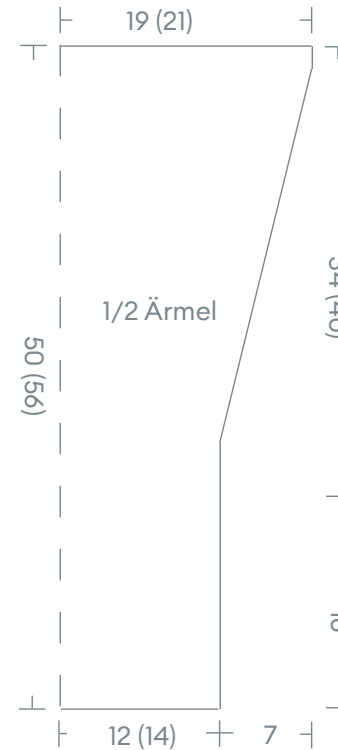
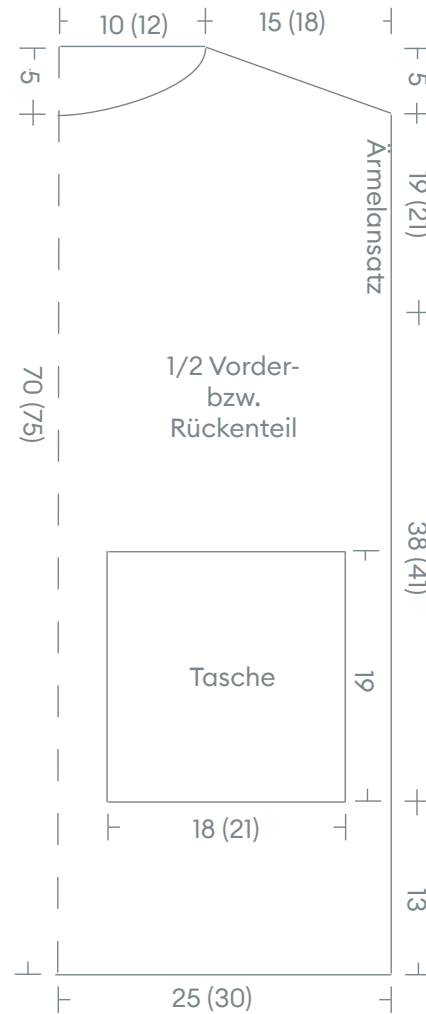
Für die Blende 1 Rd. fM um alle Kanten häkeln, dabei in jede M und RM 1 fM häkeln. Anschließend in die fM am Halsausschnitt zusätzlich mit 1 Rückr. KM häkeln.

#### Abkürzungen:

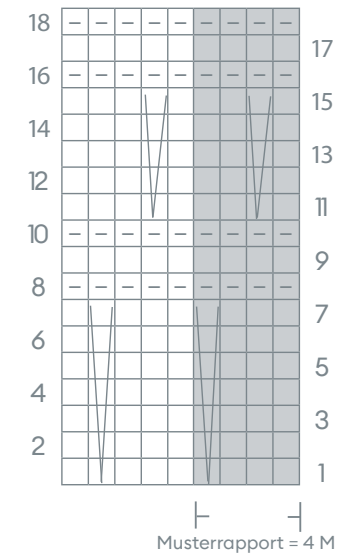
Fb. = Farbe(n)  
 RM = Randmasche(n)  
 M = Masche(n)  
 R = Reihe(n)  
 Hinr. = Hinreihe(n)  
 Rückr. = Rückreihe(n)  
 re = rechts  
 li = links  
 str. = stricken  
 zus. = zusammen

abk. = abketten  
 wdh. = wiederholen  
 abh. = abheben  
 beids. = beidseitig  
 i. j. = in jeder  
 zun. = zunehmen  
 fM = feste Masche(n)  
 KM = Kettmasche(n)  
 verschr. = verschränkt

#### Schnittskizze (cm):



#### Strickschrift:



☐ = 1 M li

☐ = 1 M re

☐ ☐ = 1 tiefergestochene M über 6 bzw. 4 R