

Instructions

ALPELINO

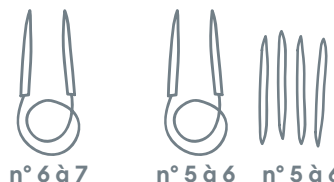
Pull oversize en point ajouré

Niveau de difficulté :



Aiguille :

Point ajouré : Côtes 1/1 :



Qualité :

Alpelino (fil Gründl)
80 % acrylique,
20 % alpaga
100 g / 200 m



4 (5) x

Tailles :

36/38 (40/42)

Quantité nécessaire :

environ 400 (500) g col. 04 (co-rail-chiné)

Échantillons :

Point ajouré : 18 m. x 22 rgs = 10 cm x 10 cm

Côtes 1/1 : (mesuré légèrement étiré)

19 m. x 23 rgs/t. = 10 cm x 10 cm

Points :

Point ajouré : (nombre de m. multiple de 26 + 1 m. + 2 m. lis.)

Suivre la grille. Seuls les rgs end. sont représentés. Les chiffres à droite indiquent les rgs end. Aux rgs env., tric. les m. comme elles se présentent et les jetés à l'env. Commencer les rgs par 1 m. lis. et la m. précédant la série de m. à rép., rép. cette série de 26 m., term. par les 26 m. qui suivent la série (attention : seule la dernière m. des rgs 29 et 39 sont tric. différemment) puis 1 m. lis. Rép. les rgs 1 à 40.

Côtes 1/1 en rgs : (nombre de mailles pair plus 1 m.)

Rgs env. : 1 m. lis., alterner 1 m. end. et 1 m. env., term. par 1 m. end. et 1 m. lis.

Rgs end. : entre les m. lis., tric. les m. comme elles se présentent.

Côtes 1/1 en rond : (nombre de mailles pair)

Alterner 1 m. end. et 1 m. env.

Jersey endroit :

Rgs end. : tric. en m. end.

Rgs env. : tric. en m. env.

Lisière chaînette :

En début de rg, tric. 1 m. end. torse, en fin de rg, glis. 1 m. en la prenant comme pour la tric. à l'env. en faisant suivre le fil devant la m.

Instructions : (les indications concernant spécifiquement la taille 40/42 figurent entre parenthèses)

Dos :

Monter 105 (111) m. et 2 m. lis., commencer par un rg env. et tric. 5 cm (= 11 rgs) en côtes 1/1. Cont. en répartissant les m. comme suit : 1 m. lis., 0 (3) m. en jersey end., 105 m. en pt ajouré (= 1 m. avant la série à rép., 3 x 26 m. de la série, 26 m. qui suivent la série), 0 (3) m. en jersey end., 1 m. lis. À 50 (52) cm (= 110 (114) rgs) de hauteur de

pt ajouré, former les épaules en rab. de chaque côté ts les 2 rgs 8 (6) x 4 m. et 0 (2) x 5 m. Mettre en attente les 43 (45) m. de l'encolure.

Devant :

Tric. comme pour le dos, toutefois, pour l'encolure, à 53 (55) cm (= 116 (120) rgs) de hauteur de pt ajouré, mettre en attente les 21 (23) m. centrales puis, pour l'arrondi de l'encolure, ts les 2 rgs, rab. encore 1 x 4 m., 1 x 3 m., 1 x 2 m. et 2 x 1 m. Term. l'autre côté de la même manière mais en vis-à-vis.

Finitions :

Fermer ttes les coutures en pt de matelas. Pour cela, placer les deux pièces à assembler l'une à côté de l'autre, endroit sur le dessus et avec une aiguille à bout rond, piquer alternativement à droite et à gauche en prenant le fil entre la m. lis. et celle d'à côté (pour les épaules piquer dans la m. située en dessous des m. rabattues), après quelques cm, tirer le fil pour fermer la couture. Les m. lis. ou les m. rabattues sont ainsi tirées sur l'envers et l'on obtient une couture nette, pratiquement invisible. Veiller à maintenir l'élasticité de la couture. Fermer la couture des épaules. Pour le col montant, avec le jeu d'aiguilles, reprendre les m. en attente de l'encolure et rel. à chaque fois 12 m. entre les m. en attente du dos et les m. en attente du devant (= 88 (92) m. en tout pour le col) et tric. 8 cm (= 18 t.) en côtes 1/1 en rond. Rab. ttes les m. seulement en les tric. comme elles se présentent. Fermer la couture des côtés en laissant 19 (20) cm d'ouverture pour l'emmanchure. Avec le jeu d'aiguilles, rel. environ 64 (68) m. autour de chaque emmanchure et tric. 3 cm (= 7 t.) en côtes 1/1 en rond. Rab. ttes les m. seulement en les tric. comme elles se présentent.

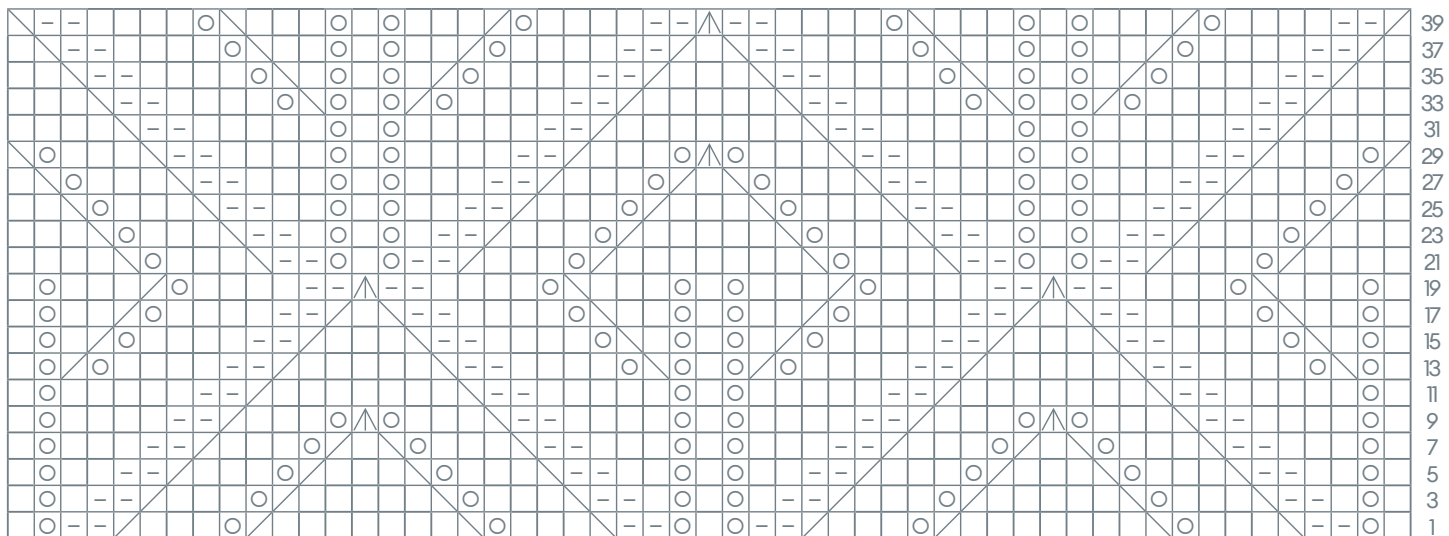
Abréviations :

- col. = coloris
- cont. = continuer
- end. = endroit
- ens. = ensemble
- env. = envers
- glis. = glisser
- lis. = lisière
- m. = maille(s)
- rab. = rabattre
- rép. = répéter
- rg(s) = rang(s)
- t. = tour(s)
- tric. = tricoter
- ts/ttes = tous/toutes

Patron (cm):



Grille:



┌ Série de mailles à rép. = 26 m. ─┘

□ = 1 m. end. ▤ = 2 m. ens. à l'end

▬ = 1 m. env. ○ = 1 jeté

▧ = 1 surjet simple end. (glis. 1 m. prise à l'end., tric. 1 m. end. puis passer la m. glis. par-dessus la m. tric.)

▨ = 1 surjet double end. (glis. 1 m. prise à l'end., tric. 2 m. ens. à l'end. puis passer la m. glis. par-dessus les 2 m. tric. ens.)