

Anleitung ROSELLA Häkelstola

Schwierigkeitsgrad:



Nadelstärke:



3 - 4

Qualität:

Rosella (Fa. Gründl)
50 % Baumwolle,
50 % Polyacryl
200 g / 820 m



1 x

Größe:

ca. 53 cm x 200 cm

Verbrauch:

400 g Fb. 06 (kobaltblau, hellblau, wasserblau, kupfer) für die Stola ohne Fransen, für die Fransen wird 1 Knäuel zusätzlich benötigt)

Lochmuster:

(Maschenzahl teilbar durch 4 + 3 M)
Nach Häkelschrift arbeiten. Die Zahlen rechts außen bezeichnen die Hinr., die Zahlen links außen die Rückr.. Jede R beginnt mit den gezeichneten WLM und endet mit der gezeichneten M in die M bzw. 2. WLM der Vorr.. Mit den M vor dem Mustersatz beginnen, den Mustersatz über 4 M stets wdh., mit den M nach dem Mustersatz enden. Der Deutlichkeit halber sind 2 Mustersätze gezeichnet. In der Höhe die 1. - 8. R stets wdh..

Maschenprobe:

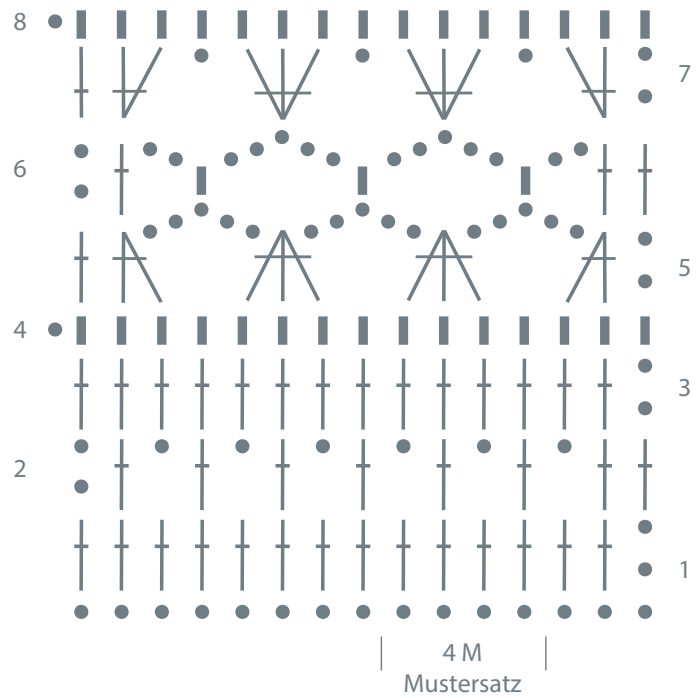
(Lochmuster)
23 M x 12 R = 10 cm x 10 cm

Anleitung:

123 LM plus 2 WLM anschlagen und die beiden Knäuel fast vollständig verhäkeln. Mit einer 3. Musterreihe enden. Nach Belieben Fransen anknüpfen: Pro Fransenbündel ca. 5 - 6 je 70 cm lange Fäden zur Hälfte zusammenlegen und anknüpfen, an jeder Kante ca. 40 Fransenbündel.

Abkürzungen:

Fb. = Farbe(n)
M = Masche(n)
R = Reihe(n) Hinr. = Hinreihe(n)
Rückr. = Rückreihe(n)
Vorr. = Vorreihe(n)
LM = Luftmasche(n)
WLM = Wendeluftmasche(n)
fm = feste Masche(n) • Stb. = Stäbchen
zus. abgem. = zusammen abgemascht(e)
wdh. = wiederholen



● = 1 LM

▬ = 1 fM

⊥ = 1 Stb.

∇ = 3 Stb. in eine Einstichstelle (um die LM der Vorr.)

⋈ = 3 zus. abgem. Stb.

⋈ = 2 Stb. in die M der Vorr.

⋈ = 2 zus. abgem. Stb.