

Instructions

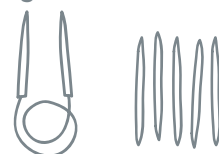
PASTELLO

Pull en point ajouré

Niveau de difficulté :



Aiguilles :



5,0 - 6,0

4,5 - 5,0

Qualité :

Pastello (fil Gründl)
58 % coton,
42 % acrylique
200 g / 400 m



3 (4) x

Tailles : 36/38 (40/42)

Quantité nécessaire : environ
600 (800) g col. 03 (sunshine
pastel color mêlé)

Remarque : si le dégradé de couleurs doit être identique sur le devant, le dos et les deux manches, veiller à toujours commencer le tricot au même endroit du dégradé de couleurs. Pour cela, il faut éventuellement dérouler un peu de fil. La quantité de fil nécessaire pourrait alors augmenter d'une pelote (= 200 g).

Aiguilles :

Aiguille circulaire n° 5 à 6
Jeu d'aiguilles n° 4 ½ à 5
ou une autre grosseur d'aiguille pour obtenir les échantillons suivants :

Échantillons :

Point ajouré : 1 bande en pt ajouré sur 19 m. =
9,5 cm de large, 28 rgs = 10 cm de hauteur
Point de riz : 19 m. x 28 rgs = 10 cm x 10 cm
Côtes 1/1 : (mesuré légèrement étiré)
23 m. x 27 rgs = 10 cm x 10 cm

Points :

1 bande en point ajouré sur 19 m. :

Tric. en suivant la grille. Seuls les rgs end. sont représentés. Les chiffres à droite indiquent les rgs end., aux rgs env., tric. les m. comme elles se présentent et les jetés à l'env. Rép. les rgs 1 à 14.

Côtes 1/1 en rgs : (nombre de m. pair)

Rgs end. et env. : entre les m. lis., alterner 1 m. end., 1 m. env.

Côtes 1/1 en rond : (nombre de m. pair)

Alterner 1 m. end. et 1 m. env.

Jersey env. : rgs end. : tric. en m. env., rgs env. : tric. en m. end.

Point mousse : rgs end. et env. : tric. en m. end.

Point de riz : (nombre de m. impair)

Rgs end. et env. : entre les m. lis., alterner 1 m. end. et 1 m. env.

Lisière chaînette :

En début de rg, tric. 1 m. end. torse, en fin de rg, glis. 1 m. en la prenant comme pour la tric. à l'env., fil devant la m.

Instructions : (les indications spécifiques à la taille 40/42 figurent entre parenthèses.)

Dos :

Monter 108 (116) m. plus 2 m. lis. et, en commençant par 1 rg sur l'env., tric. 6 cm (= 17 rgs) en côtes 1/1. Cont. dans la répartition de m. suivante : m. lis., 11 (15) m. en pt de riz, 2 m. en jersey env., 3 x [19 m. en pt ajouré, 2 m. en pt mousse], 19 m. en pt ajouré, 2 m. en jersey env., 11 (15) m.

en pt de riz, m. lis. À 46 (50) cm (= 130 (140) rgs) de hauteur de pt ajouré, former les épaules en rab. de chaque côté ts les 2 rgs 2 (0) x 3 m. et 6 (8) x 4 m. Mettre en attente les 50 (54) m. restantes pour l'encolure.

Devant :

Tric. comme pour le dos, toutefois pour l'encolure, à 46 (50) cm (= 130 (140) rgs) de hauteur de pt ajouré, simultanément au début des épaules, mettre en attente les 24 (28) m. centrales et term. chaque côté séparément. Pour l'arrondi, côté encolure ts les 2 rgs, rab. 1 x 5, 1 x 3, 1 x 2 et 3 x 1 m. Term. l'autre côté de la même manière mais en vis-à-vis.

Manches :

Monter 44 (48) m. plus 2 m. lis. et en commençant par 1 rg sur l'env., tric. 5 cm (= 14 rgs) en côtes 1/1. Tric. le rg env. suivant en m. env. en y répartissant 9 augm. (= tric. en m. env. torse le fil entre 2 m.) (= 55 (59) m.). Cont. dans la répartition de m. suivante : m. lis., 15 (17) m. en pt de riz, 2 m. en jersey env., 19 m. en pt ajouré, 2 m. en jersey env., 15 (17) m. en pt de riz, m. lis. Pour les augmentations latérales, tous les 8 rgs, de chaque côté, augm. 13 (14) x 1 m. (= en début de rg, après la m. lis. et en fin de rg, avant la m. lis., tric. en m. end. ou env. torse selon le pt, le fil entre 2 m. (= 81 (87) m.). Tric. les m. ajoutées en pt de riz. À 43 (46) cm (= 120 (130) rgs) de hauteur de pt ajouré, au rg end. suivant, rab. simplement ttes les m. en cont. le pt sur les m. en pt de riz et en jersey env. et en tric. à l'end. les 19 m. du pt ajouré.

Finitions :

Fermer ttes les coutures en pt de matelas. Pour cela, placer les deux pièces à assembler l'une à côté de l'autre, endroit sur le dessus et avec une aiguille à bout rond, piquer alternativement à droite et à gauche en prenant le fil entre la m. lis. et celle d'à côté et pour les épaules piquer dans la m. située en dessous des m. rabattues. Après quelques cm, tirer le fil pour fermer la couture. Les m. lis. ou les m. rabattues sont ainsi tirées sur l'envers et l'on obtient une couture nette, pratiquement invisible. Veiller à maintenir l'élasticité de la couture.

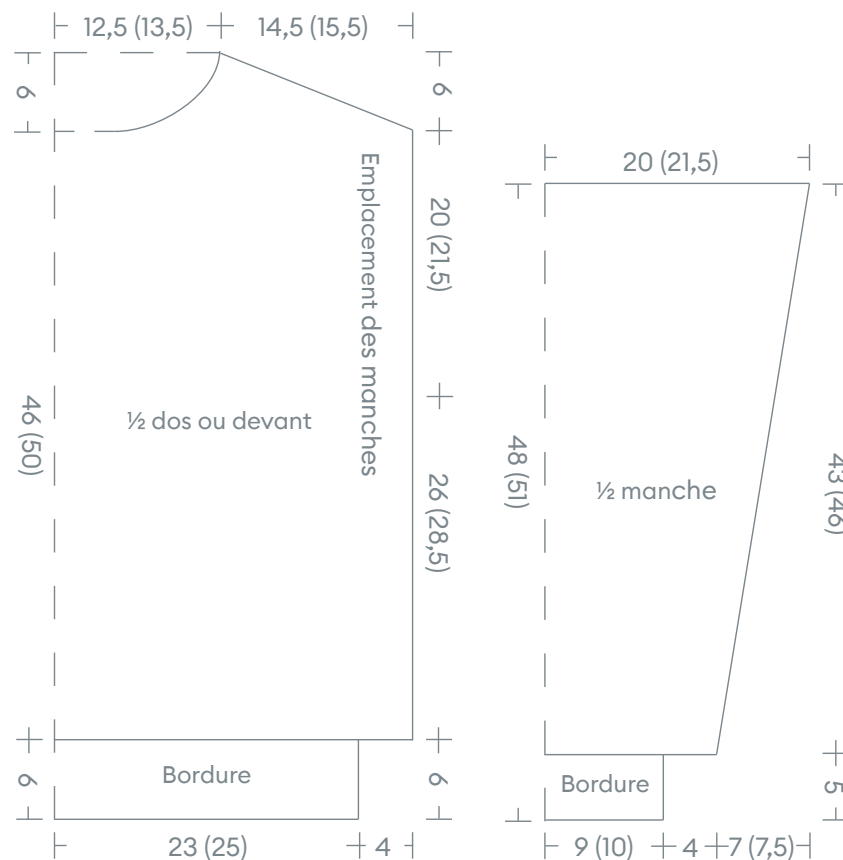
Fermer la couture des épaules. Pour la bordure d'encolure, avec le jeu d'aiguilles, en commençant au niveau de l'épaule gauche, rel. 18 m. sur l'arrondi, tric. les 24 (28) m. en attente

du devant, rel. 18 m. sur l'autre arrondi et tric. les 50 (54) m. en attente du dos (= 110 (118) m. pour l'encolure) et tric. 2 cm (= 6 t.) en côtes 1/1 en rond. Rab. ensuite les m. simplement en les tric. en suivant le pt. Monter les manches et fermer la couture des manches et des côtés.

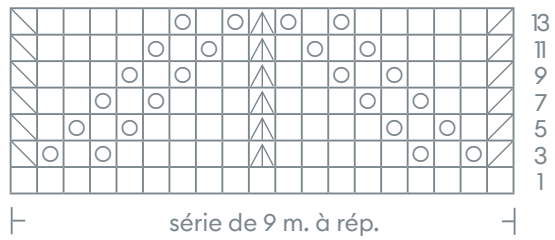
Abréviations :

augm. = augmenter/augmentation(s)
col. = coloris
end. = endroit
ens. = ensemble
env. = en-vers
glis. = glisser
lis. = lisière
m. = maille(s)
rab. = rabattre
rép. = répéter
rg = rang(s)
t. = tour(s)
tric. = tricoter
ts/ttes = tous/toutes

Patron (cm) :



Grille :



□ = 1 m. end.

○ = 1 jeté

◐ = 2 m. ens. à l'end.

◑ = 1 surjet simple end. (= glis. 1 m. en la prenant à l'end., tric. 1 m. end. puis passer la m. glis. par-dessus la m. tric.)

△ = 1 surjet double end. (= glis. 1 m. en la prenant à l'end., tric. 2 m. ens. à l'end. puis passer la m. glis. par-dessus les 2 m. tric. ens.)