

Anleitung

PACIFIC LACE

Dreiecktuch im Netzmuster

Schwierigkeitsgrad:



Nadelstärke:



4,0 – 4,5

Qualität:

Pacific Lace (Gründl)
80 % Polyacryl,
10 % Alpaka,
10 % Wolle
100 g / 550 m



2 x

Größe:

Höhe (Spitze bis Oberkante):
ca. 90 cm,
Breite (Oberkante): ca. 170 cm

Verbrauch:

ca. 200 g Fb. 01 (ocean color)

Muster:

Netzmuster:

Nach Strickschrift str.. Gezeichnet sind nur die Hinr., in den Rückr. alle M und U li str., falls nicht anders angegeben.

1 x die 1. - 32. R str., dann die 25. - 32. R stets wdh., dabei den Mustersatz (grau unterlegte M) stets wdh..

kraus rechts:

Hin- und Rückr.: re M str.

Knötchenrandmaschen:

am Reihenanfang wie zum re str. abh., am Reihenende re str.

Maschenprobe: (Netzmuster)

19 M x 36 R = 10 cm x 10 cm

Anleitung:

1 M plus 2 RM anschlagen und mit der 1. R der Strickschrift beginnen.

In Höhe von ca. 88 cm mit einer Rückr. nach einer R mit U enden und noch 6 R re M str., dabei weiter i. j. Hinr. aus der M nach der RM und der M vor der RM 2 M heraus str.. Dann die M **locker** abk., dabei re M str..

Fertigstellung:

Das Tuch nach Belieben spannen.

Abkürzungen:

Fb. = Farbe(n)

M = Masche(n)

R = Reihe(n)

RM = Randmasche(n)

re = rechts

li = links

Hinr. = Hinreihe(n)

Rückr. = Rückreihe(n)

str. = stricken

wdh. = wiederholen

abh. = abheben

abk. = abketten

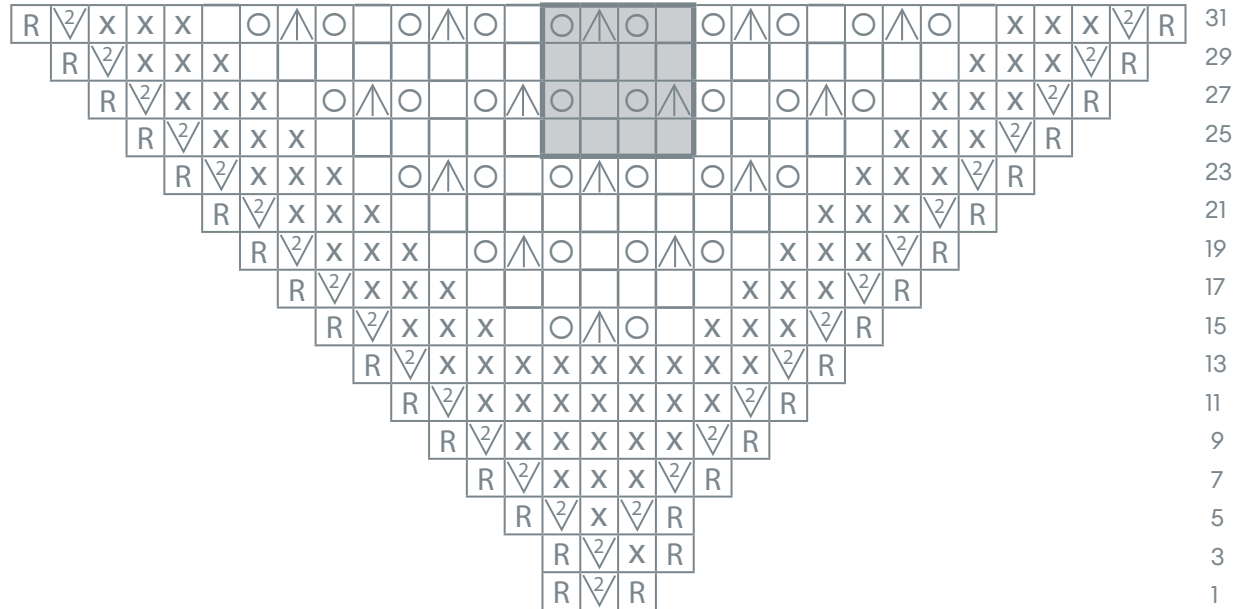
U = Umschlag (Umschläge)

zus. str. = zusammen stricken

i. j. = in jeder

überz. = überzogen

Strickschrift:



□ = 1 M re

○ = 1 U

△ = 3 M re überz. zus. str. (= 1 M re abh., die folgenden 2 M re zus. str., dann die abgehobene M darüber ziehen)

▤ = aus 1 M, 1 M re und 1 M re verschränkt heraus str., dann erst die M von der linken Nadel gleiten lassen

⊠ = 1 M kraus rechts

⊞ = 1 RM