

# Instructions

## PACIFIC LACE

### Châle en point ajouré



#### Niveau de difficulté :



#### Aiguille :



n° 4 à 4 ½

#### Qualité :

Pacific Lace (fil Gründl)  
80 % acrylique,  
10 % alpaga, 10 % laine  
100 g / 550 m



2 x

#### Dimensions :

Hauteur (de la pointe à la bordure supérieure) : environ 90 cm,  
largeur (bordure supérieure) :  
environ 170 cm

#### Quantité nécessaire :

environ 200 g col. 01 (ocean color)

#### Points :

##### Point ajouré :

Suivre la grille. Seuls les rgs end. sont représentés, aux rgs env. tric. ttes les m. et les jetés à l'env., sauf autre indication.

Tric. 1 x les rgs 1 à 32 puis rép. les rgs 25 à 32 en répétant la partie grisée de la grille.

##### Point mousse :

Rgs end. et env. : tric. en m. end.

Lisière perlée : en début de rg, glis. 1 m. en la prenant à l'end., en fin de rg, tric. 1 m. end.

##### Échantillon : (point ajouré)

19 m. x 36 rgs = 10 cm x 10 cm

#### Instructions :

Monter 1 m. + 2 m. lis. et commencer en tric. le 1<sup>er</sup> rg de la grille.

À environ 88 cm de hauteur, term. par un rg env. après un rg avec jetés. Tric. encore 6 rgs en m. end. en tric. aux rgs sur l'end. en début de rg après la m. lis. et en fin de rg avant la m. lis. 1 augm. (= tric. la même m. une fois en m. end. et une fois en m. end. torse). Rab. ensuite **souplement** ttes les m. en les tric. à l'end.

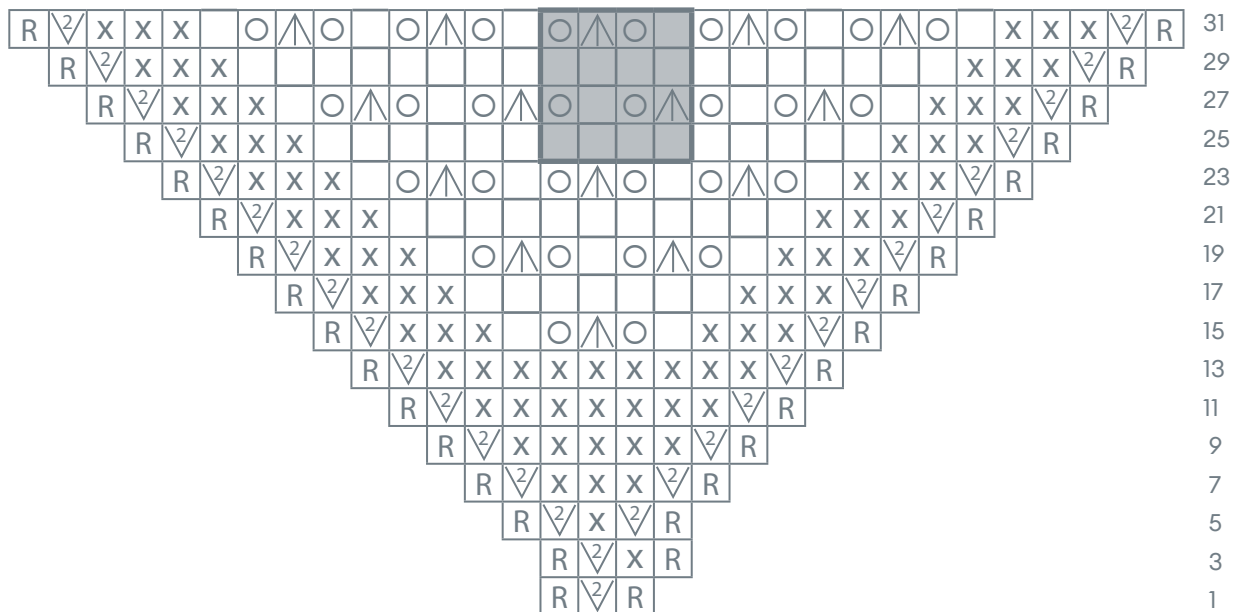
##### Finitions :

Si vous le souhaitez, tendre le châle.

### Abréviations :


augm. = augmenter  
ch. = chaque  
col. = coloris  
end. = endroit  
ens. = ensemble  
env. = envers  
glis. = glisser  
m. = maille(s)  
m. lis. = maille lisière  
rab. = rabattre  
rg(s) = rang(s)  
rép. = répéter  
tric. = tricoter  
ttes = toutes


### Grille:



 = 1 m. end.

 = 1 jeté

 = 1 surjet double (= glis. 1 m., tric. 2 m. ens. puis passer la m. glis. par-dessus les 2 m. tric. ens.)

 = augm. 1 m. (= tric. la même m. une fois en m. end. et une autre fois en m. end. torse avant de la faire glis. de l'aig. gauche)

 = 1 m. en pt mousse

 = 1 m. lis.