

Anleitung

PACIFIC LACE

Stola mit Ajourmuster



Schwierigkeitsgrad:



Nadelstärke:



3,5 – 4,0

Qualität:

Pacific Lace (Gründl)
80 % Polyacryl,
10 % Alpaka,
10 % Wolle
100 g / 550 m



2 x

Größe:

Breite: ca. 41 cm,
Länge: ca. 200 cm

Verbrauch:

ca. 200 g Fb. 03 (hibiscus)

Muster:

Ajourmuster: (Maschenzahl teilbar durch 12 + 1 M + 2 RM)

Nach Strickschrift str.. Gezeichnet sind nur die Hinr., in den Rückr. alle M und U li str.. Mit den M vor dem Mustersatz beginnen, den Mustersatz stets wdh., mit den M nach dem Mustersatz enden. In der Höhe die 1. – 10. R stets wdh..

Kraus rechts:

Hin- und Rückr.: re M str.

Knötchenrandmaschen:

am Reihenanfang wie zum re str. abh., am Reihenende re str.

Maschenprobe: (Ajourmuster, nach dem Spannen, Anfeuchten und Trocknen gemessen)
24 M x 37 R = 10 cm x 10 cm

Anleitung:

99 M plus 2 RM anschlagen und mit 1 Rückr. re M beginnen. Dann in folgender Einteilung weiterarbeiten: 1 RM, 1 M kraus rechts, 97 M Ajourmuster, 1 M kraus rechts, 1 RM. In Höhe von 200 cm mit einer Hinr. enden und noch 1 Rückr. re M str.. Dann die M gerade abk., dabei re M str..

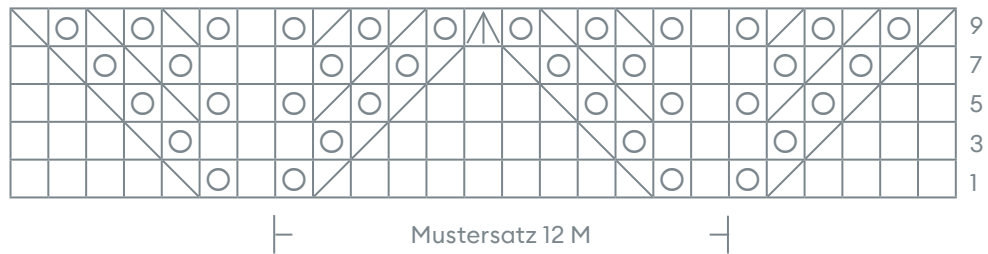
Fertigstellung:

Die Stola auf das angegebene Maß spannen, anfeuchten und trocknen lassen.

Abkürzungen:

Fb. = Farbe(n)
M = Masche(n)
R = Reihe(n)
RM = Randmasche(n)
re = rechts
li = links
Hinr. = Hinreihe(n)
Rückr. = Rückreihe(n)
str. = stricken
wdh. = wiederholen
abh. = abheben
abk. = abketten
U = Umschlag (Umschläge)
zus. str. = zusammen stricken

Strickschrift:



□ = 1 M re

◻ = 2 M re zus. str.

◻ = 2 M re überzogen zus. str. (= 1 M re abh., 1 M re str.,
abgehobene M darüber ziehen)

◻ = 3 M re überzogen zus. str. (= 1 M re abh., 2 M re zus.
str., abgehobene M darüber ziehen)

○ = 1 U