

# Instructions

## PACIFIC LACE

### Etole en point ajouré

#### Niveau de difficulté :



#### Aiguille :



n° 3 ½ ou 4

#### Qualité :

Pacific Lace (fil Gründl)  
80 % polyacrylique,  
10 % alpaga,  
10 % laine  
100 g / 550 m



2 x

#### Dimensions :

largeur : environ 41 cm,  
longueur : environ 200 cm

#### Quantité nécessaire :

environ 200 g col. 03 (hibiscus)

#### Points employés :

Point ajouré : (nbre de m. divisible par 12 + 1 m + 2 m. lis.)

Suivre la grille. Seuls les rgs end. sont indiqués. Aux rgs env., tric. ttes les m. et les jetés à l'env. Commencer par la m. située avant les m. à rép., rép. ensuite les m. indiquées, term. par la m. située après les m. à rép. Rép. les rgs 1 à 10.

Point mousse :

Rgs end. et rgs env., tric. en m. end.

Lisière perlée :

En début de rg, glis. 1 m. en la prenant comme pour la tric. à l'end., en fin de rg tric. 1 m. end.

Echantillon : (en pt ajouré, après l'avoir étendu, humidifié et laissé sécher)

24 m. x 37 rgs = 10 cm x 10 cm

#### Instructions :

Monter 99 m. + 2 m. lis. et tric. 1 rg sur l'env. en m. end. Cont. comme suit : 1 m. lis., 1 m. en pt mousse, 97 m. en pt ajouré, 1 m. en pt mousse, 1 m. lis. A 200 cm de hauteur, term. par un 9e rg de la grille puis tric. encore 1 rg sur l'env. en m. end. Rab. ensuite ttes les m. en une fois en les tric. à l'end.

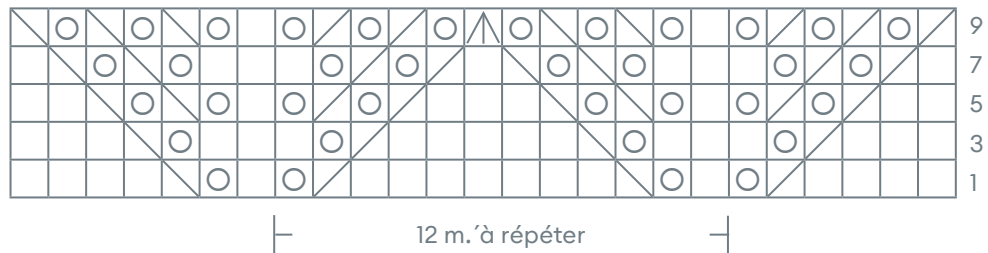
Finitions :

Étendre l'étole aux dimensions indiquées, l'humidifier et laisser sécher.

#### Abréviations:

col. = coloris  
m. = maille(s)  
rg(s) = rang(s)  
m. lis. = maille(s) lisière  
end. = endroit  
env. = envers  
tric. = tricoter  
rép. = répéter  
glis. = glisser  
rab. = rabattre  
ens. = ensemble  
pt = point  
sj = surjet

**Grille:**




 = 1 m. end.

 = tric. 2 m. ens. à l'end.

 = 1 sj simple (= glis. 1 m. en la prenant comme pour la tric. à l'end., tric. 1 m. end., passer la m. glis. par-dessus la m. tric.)

 = 1 sj double (=glis. 1 m. comme pour la tric. à l'end., tric. 2 m. ens. à l'end., passer la m. glis. par-dessus les m. tric. ens.)

 = 1 jeté