

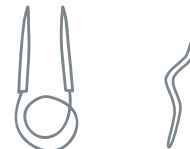
# Anleitung LIVING

## Drei verschiedene Kissenhüllen

### Schwierigkeitsgrad:



### Nadelstärke:



8 - 9

### Qualität:

Living (Gründl)  
80 % Polyacryl,  
20 % Polyamid  
100 g / 110 m



3 x

3 x

3 x

### Größe:

ca. 40 cm x 40 cm

### Verbrauch:

je ca. 300 g in Fb. 02 (rose),  
Fb. 01 (creme) und Fb. 05 (mittel-  
grau)

### Kissenhülle mit Reliefmuster Fb. 02 (rose)

#### Muster:

**Reliefmuster 1:** (Maschenzahl teilbar durch 2 plus 1 M plus 2 RM)

1. R (= Hinr.): RM, 1 M re verschr., 1 M li im Wechsel str., enden mit 1 M re verschr., RM

2. R (= Rückr.): RM, 1 M li verschr., 1 M re im Wechsel str., enden mit 1 M li verschr., RM

3. R: RM, 1 M li, 1 M re verschr., im Wechsel str., enden mit 1 M li, RM

4. R: RM, 1 M re, 1 M li verschr., im Wechsel str., enden mit 1 M re, RM

1. - 4. R stets wdh.

**Reliefmuster 2:** (siehe Strickschrift)

gezeichnet sind die M, wie sie auf der Vorderseite erscheinen

1. - 10. R stets wdh.

*glatt rechts:* Hinr.: re M, Rückr.: li M str.

**Randmaschen:** am Reihende re str., am Reihenanfang wie zum re str. abh.

**Maschenprobe:** (Reliefmuster 1 + 2)

11 M x 16 R = 10 cm x 10 cm

#### Anleitung:

Die Kissenhülle wird als Rechteck 40 cm x 95 cm (= 40 cm + 40 cm + 15 cm Umschlag) gestrickt.

45 M plus 2 RM anschlagen und 1 Rückr. li M str..

Nun 40 cm im Reliefmuster 1 gerade hoch str., enden mit 1 Rückr..

Dann 1 Hinr. re M str. und danach im Reliefmuster 2 weiter arbeiten.

Beginnen mit den M vor dem Rapport, dann den Rapport 7 x wdh., enden mit den M nach dem Rapport.

In 80 cm Gesamthöhe für den Umschlag glatt rechts weiter str..

In 93 cm Gesamthöhe noch 3 R 1 M re, 1 M li im Wechsel str., dann alle M abk., dabei die M str., wie sie erscheinen.

In 80 cm Gesamthöhe für den Umschlag glatt rechts weiter str..

In 93 cm Gesamthöhe noch 3 R 1 M re, 1 M li im Wechsel str., dann alle M abk., dabei die M str., wie sie erscheinen.

In 80 cm Gesamthöhe für den Umschlag glatt rechts weiter str..

In 93 cm Gesamthöhe noch 3 R 1 M re, 1 M li im Wechsel str., dann alle M abk., dabei die M str., wie sie erscheinen.

#### Fertigstellung:

Die Kissenhülle 40 cm x 40 cm zusammenlegen und den Umschlag über die 1. Hälfte (= Anschlagkante) legen, dabei liegt die linke Kissen-

seite außen. Beim Schließen der Seitennähte

alle 3 Kissenlagen zusammenfassen. Kissenhülle über das Kissen ziehen, dabei das Kissen in den innenliegenden Umschlag stecken.

### Kissenhülle mit Krausrippen

#### Fb. 01 (creme)

##### Muster:

*glatt rechts:* Hinr.: re M, Rückr.: li M str.

*kraus rechts:* Hin- und Rückr.: re M str.

*Randmaschen:* am Reihenende re str., am Reihenanfang wie zum re str. abh.

##### Maschenprobe:

*kraus rechts:* 11 M x 22 R = 10 cm x 10 cm

*glatt rechts:* 11 M x 16 R = 10 cm x 10 cm

##### Anleitung:

Die Kissenhülle wird als Rechteck 40 cm x 95 cm (= 40 cm + 40 cm + 15 cm Umschlag) gestrickt. 45 M plus 2 RM anschlagen und 1 Rückr. re M str.. Dann in folgender Musteraufteilung weiter arbeiten:

14 R kraus rechts, 6 R glatt rechts, 4 R kraus rechts, 2 R glatt rechts, 2 R kraus rechts, 6 R glatt rechts, 8 R kraus rechts, 4 R glatt rechts, 4 R kraus rechts, 6 R glatt rechts, 6 R kraus rechts, 2 R glatt rechts, 2 R kraus rechts, 4 R glatt rechts, 8 R kraus rechts (= ca. 40 cm, 1. Kissenhälfte). Danach kraus rechts weiter str.. In 80 cm Gesamthöhe für den Umschlag glatt rechts weiter str.. In 93 cm Gesamthöhe noch 3 R 1 M re, 1 M li im Wechsel str., dann alle M abk., dabei die M str., wie sie erscheinen.

##### Fertigstellung:

Die Kissenhülle 40 cm x 40 cm zusammenlegen und den Umschlag über die 1. Hälfte (= Anschlagkante) legen, dabei liegt die linke Kissenseite außen. Beim Schließen der Seitennähte alle 3 Kissenlagen zusammenfassen. Kissenhülle über das Kissen ziehen, dabei das Kissen in den innenliegenden Umschlag stecken.

### Kissenhülle mit Zopfmuster

#### Fb. 05 (mittelgrau)

##### Muster:

*Zopfmuster:* (siehe Strickschrift)

gezeichnet sind nur die Hinr., in den Rückr. die M str., wie sie erscheinen

Die 1. – 12. R stets wdh..

*Randmaschen:* am Reihenende re str., am Reihenanfang wie zum re str. abh.

Maschenprobe: (Zopfmuster, leicht gedehnt)

14 M x 16 R = 10 cm x 10 cm

##### Anleitung:

Die Kissenhülle wird als Rechteck 40 cm x 95 cm (= 40 cm + 40 cm + 15 cm Umschlag) gestrickt. 55 M plus 2 RM anschlagen und im Zopfmuster (siehe Strickschrift) str. wie folgt: RM, 3 x Rapport, enden mit der M nach dem Rapport, RM. In 80 cm Gesamthöhe das Zopfmuster beenden und nur noch die 1. – 2. R der Strickschrift wdh.. In 95 cm Gesamthöhe in einer Hinr. alle M abk., dabei die M str., wie sie erscheinen.

##### Fertigstellung:

Die Kissenhülle 40 cm x 40 cm zusammenlegen und den Umschlag über die 1. Hälfte (= Anschlagkante) legen, dabei liegt die linke Kissenseite außen. Beim Schließen der Seitennähte alle 3 Kissenlagen zusammenfassen. Kissenhülle über das Kissen ziehen, dabei das Kissen in den innenliegenden Umschlag stecken.

##### Abkürzungen:

Fb. = Farbe(n)

M = Masche(n)

RM = Randmasche(n)

re = rechts

li = links

R = Reihe(n)

Hinr. = Hinreihe(n)

Rückr. = Rückreihe(n)

verschr. = verschränkt

wdh. = wiederholen

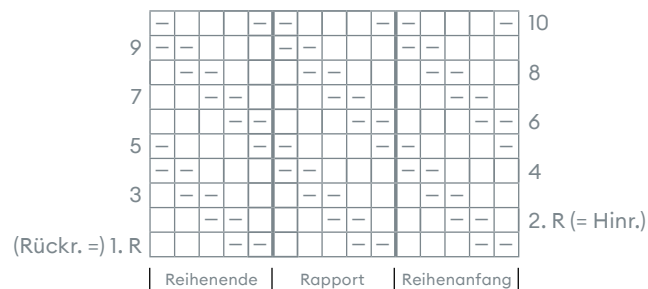
str. = stricken

abh. = abheben

abk. = abketten

### Strickschrift:

#### Reliefmuster 2

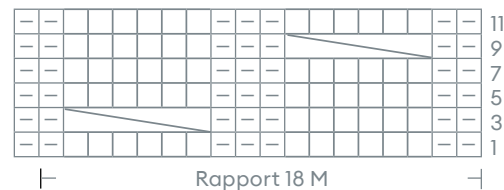


□ = 1 M glatt rechts (= Hinr.: re M, Rückr.: li M)

◻ = 1 M glatt links (= Hinr.: li M, Rückr.: re M)

### Strickschrift:

#### Zopfmuster



□ = 1 M re

◻ = 1 M li

◻ = 6 M nach li verkreuzen (= 3 M auf die Hilfsnadel vor die Arbeit legen, 3 M re str., dann die M der Hilfsnadel re str.)