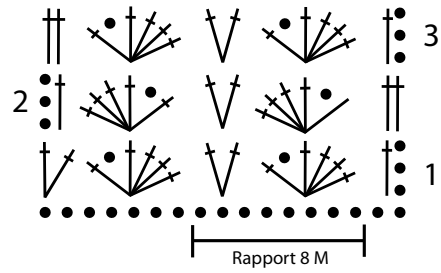










# Alaska Print Häkelschal:

Häkelschrift:



-  = 1 LM
-  = 1 Stb.
-  = 2 Stb. in die letzte LM bzw. zwischen die beiden Stb. der Vorreihe häkeln
-  = in eine LM des Anschlags bzw. um die LM der Vorreihe 4 Stb., 1 LM und 1 Stb. häkeln
-  = am Reihende das vorletzte Stb. zwischen das letzte Stb. und die 3 LM, das letzte Stb. auf die 3. LM häkeln
-  = am Reihenanfang 1. R: 3 LM, das 1. Stb. in die 4. LM ab Häkelnadel häkeln folgende Reihen: 3 LM, das 1. Stb. zwischen die 2 Stb. der Vorreihe häkeln