

Anleitung

ALASKA PRINT

Schal mit Noppen

Schwierigkeitsgrad:



Nadelstärke:



12

Qualität:

Alaska print (Gründl)
80 % Polyacryl,
20 % Wolle
100 g / 75 m



8 x

Größe:

ca. 36 cm x 220 cm

Verbrauch:

ca. 800 g Fb. 05 (blue sky color)

Muster:

Bundmuster: (Maschenzahl teilbar durch 2 + 1 M + 4 RM)

Rüchr.: 2 RM, 1 M re und 1 M li im Wechsel str., enden mit 1 M re, 2 RM

Hinr.: 2 RM, die M str., wie sie erscheinen, 2 RM

kraus rechts:

Hin- und Rückr.: zwischen den RM re M str.

Noppenmuster: (Maschenzahl teilbar durch 6 + 3 M + 4 RM)

Nach Strickschrift str.. Die Zahlen rechts außen bezeichnen die Hinr., die Zahlen links außen die Rückr.. Die M str., wie sie gezeichnet sind. In der Breite, zwischen den doppelten RM, den Mustersatz über 6 M stets wdh., mit den M nach dem Mustersatz enden. In der Höhe die 1. - 14. R 1 x str., dann die 3. - 14. R 2 x str. und die 3. - 8. R noch 1 x str.. Die 15. Musterreihe wird nach Anleitung nur am Ende des Noppenmusters 1 x gestrickt.

doppelte Randmaschen: am Reihenanfang 2 M re str., am Reihende 2 M wie zum li str. abh., dabei den Faden vor die beiden M legen.

Knötchenrandmaschen: am Reihenanfang 1 M wie zum re str. abh., am Reihende 1 M re str.

Maschenprobe:

kraus rechts: 8 M x 16 R = 10 cm x 10 cm

Noppenmuster: 9 M x 12 R = 10 cm x 10 cm

Anleitung:

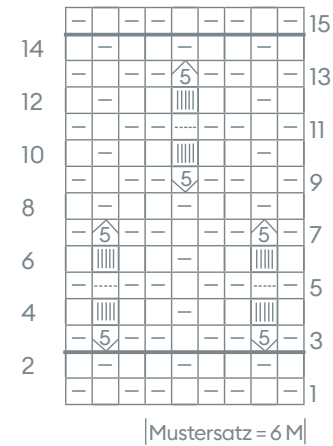
33 M plus 4 RM anschlagen, mit einer Rückr. beginnen und 10 cm (= 13 R) im Bundmuster mit doppelter RM str.. Dann im Noppenmuster mit doppelten RM weiterarbeiten. In Höhe von 37 cm (= 44 R, die letzte R ist hier eine 8. Musterreihe) ab Beginn des Noppenmusters mit einer 15. Musterreihe (= Hinr.) enden, dann kraus rechts mit Knötchenrandmaschen weiterarbeiten. Dabei in der 1. R kraus rechts gleichmäßig verteilt 5 M abn. (= die beiden doppelten RM jeweils re zus. str. und 3 x je 2 M re zus. str. = 32 M). Nach ca. 126 cm (= 201 R) ab Beginn kraus rechts in der letzten Rückr. gleichmäßig verteilt 5 M wieder zun. (= aus 1 M 1 M re und 1 M re verschr. heraus

str. = 37 M = 33 M plus 4 RM). Dann 44 R im Noppenmuster mit doppelten RM str., enden mit einer 15. Musterreihe. Noch 10 cm (= 13 R) im Bundmuster mit doppelter RM str., dann die M abk., dabei die M str., wie sie erscheinen, die doppelten RM jeweils re zus. str.. Zum Schluss die Seitenkanten des Bundmusters über 10 cm schließen, dann das Garn zwischen Bund- und Noppenmuster mehrmals locker herumwickeln und den Faden vernähen.

Abkürzungen:

Fb. = Farbe(n)
 R = Reihe(n)
 Hinr. = Hinreihe(n)
 Rückr. = Rückreihe(n)
 re = rechts
 li = links
 M = Masche(n)
 RM = Randmasche(n)
 abk. = abketten
 str. = stricken
 abn. = abnehmen
 zun. = zunehmen
 zus. str. = zusammen stricken
 verschr. = verschränkt
 wdh. = wiederholen
 abh. = abheben

Strickschrift Noppenmuster



- = 1 M li
- = 1 M re
- = aus 1 M 5 M heraus str. (= abwechselnd 1 M re und 1 M re verschr. str.)
- = 5 M li zus. str.
- = die 5 Noppenmaschen re str.
- = die 5 Noppenmaschen li str.