

Instructions

ALASKA PRINT

Écharpe avec noppes

Niveau de difficulté :



Aiguille :



n° 12

Qualité :

Alaska print (fil Gründl)
80 % acrylique,
20 % laine
100 g / 75 m



8 x

Dimensions :

environ 36 cm x 220 cm

Quantité nécessaire :

environ 800 g col. 05
(blue sky color)

Points :

Côtes 1/1 : (nombre de m. pair + 1 m. + 4 m. lis.)

Rgs env. : 2 m. lis., alterner 1 m. end. et 1 m. env.,
term. par 1 m. end., 2 m. lis.

Rgs end. : 2 m. lis., tric. les m. comme elles se
présentent, 2 m. lis.

Point mousse :

Rgs end. et env. : entre les m. lis., tric. en m. end.

Point de noppes : (nombre de m. divisible par 6 +
3 m. + 4 m. lis.)

Suivre la grille. Les nombres figurant à droite
indiquent les rgs end., ceux de gauche in-
diquent les rgs env. Tric. les m. telles qu'elles
sont représentées. Entre les m. lis., rép. la série
de 6 m. indiquée et term. par la m. située après
cette série de m. Tric. 1x les rgs 1 à 14 puis 2x les
rgs 3 à 14 et encore 1x les rgs 3 à 8. Le 15e rg est
tric. seulement entre le pt de noppes et le pt
mousse.

Lisière double : en début de rg, tric. 2 m. end. et
en fin de rg, glis. 2 m. prises à l'env. en faisant
suivre le fil devant les 2 m.

Lisière perlée : en début de rg, glis. 1 m. prise à
l'end. et en fin de rg, tric. 1 m. end.

Échantillons :

point mousse : 8 m. x 16 rgs = 10 cm x 10 cm

point de noppes : 9 m. x 12 rgs = 10 cm x 10 cm

Instructions :

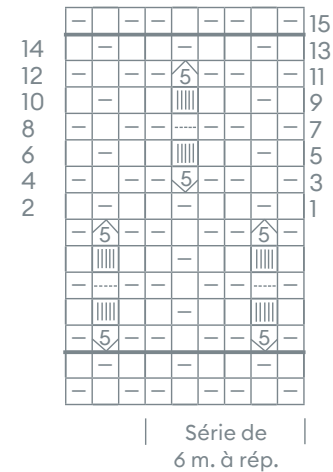
Monter 33 m. plus 4 m. lis. et, en commençant
par un rg sur l'env., tric. 10 cm (= 13 rgs) en côtes
1/1 avec lis. double. Cont. en pt de noppes avec
lis. double. À 37 cm (= 44 rgs, le dernier rg étant
un 8e rg de la grille) du début du pt de noppes,
term. par un 15e rg (= rg end.) de la grille puis
tric. en pt mousse avec lis. perlée en répartis-
sant au 1e rg du pt mousse 5 dim. (= tric. ens. à
l'end. les 2 m. lis. du début et de la fin du rg et
répartir 3 x 2 m. ens. à l'end. = 32 m.). À environ
126 cm (= 201 rgs) du début du pt mousse, au
dernier rg env. répartir 5 augm. (= dans la même
m., tric. 1 m. end. et une m. end. torse = 37 m.
c.-à-d. 33 m. plus 4 m. lis.). Tric. ensuite 44 rgs
en pt de noppes avec lis. double et term. par un

15e rg de la grille. Tric. encore 10 cm (= 13 rgs) en côtes 1/1 avec lis. double puis rab. ttes les m. en les tric. comme elles se présentent et en tric. ens. à l'end. les 2 m. lis. de chaque côté. Pour finir, assembler les deux lis. des côtes 1/1 sur 10 cm puis enrouler soûplement le fil plusieurs fois entre les côtes 1/1 et le pt de noppes. Nouer et rentrer les fils.

Abréviations :

augm. = augmenter
 col. = coloris
 dim. = diminuer
 end. = endroit
 ens. = ensemble
 env. = envers
 glis. = glisser
 lis. = lisière(s)
 m. = maille(s)
 pt = point
 rab. = rabattre
 rép. = répéter
 rg(s) = rang(s)
 term. = terminer
 tric. = tricoter

Grille du point de noppes :



- ☐ = 1 m. env.
- = 1 m. end.
- 5 = tric. 5 m. dans la même m. (= alterner 1 m. end. et 1 m. end. torse)
- 5 = tric. 5 m. ens.
- |||| = tric. les 5 m. de la noppe à l'end.
- = tric. les 5 m. de la noppe à